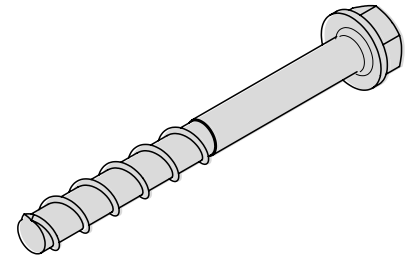


Vite di ancoraggio PERI 14x150 SW21

Art.-Nr: 132889



La vite di ancoraggio PERI 14 x 150 SW21 viene impiegata per montare provvisoriamente attrezzatura di ausilio alla costruzione su strutture in cemento armato.

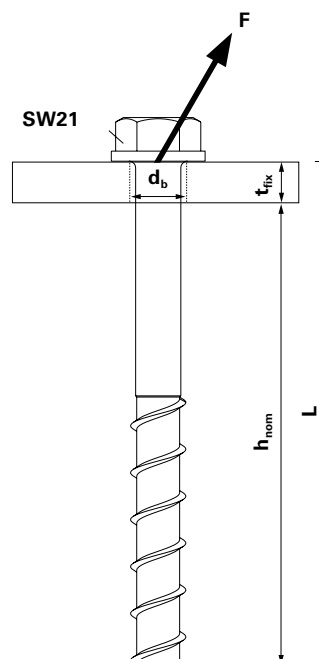
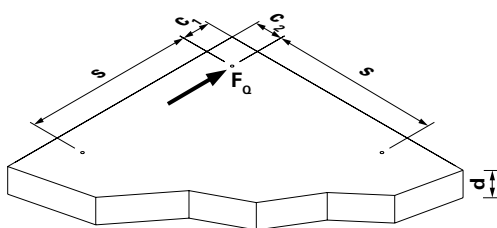
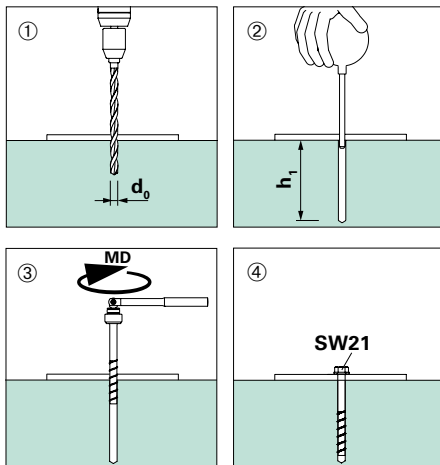
Ulteriori informazioni tecniche

- Per utilizzi che richiedono una convalida, si prega di osservare i valori indicati nell'autorizzazione n. Z-21.8-2115.
- Riutilizzabile (vedi avvertenza)
- Funzionamento: accoppiam. di forma
- Per altre applicazioni, osservare la Valutazione Tecnica Europea ETA15/0514.

Specifiche tecniche

Lunghezza ancoraggio	L	150 mm	
Spessore fissabile	t_{fix}	≤ 35 mm	
Profondità ancoraggio	h_{nom}	L - t _{fix}	
Profondità foro	h₁	h _{nom} + 10 mm	
Punta Ø (trapano a percussione DIN 8035)	d_o	14 mm	
Coppia di serraggio	MD	50 Nm	
Chiave di serraggio	SW21	21 mm	
Foro passante del componente da fissare	d_b	17 - 18 mm	
Interasse minimo	s	≥ 400 mm ⁽¹⁾	≥ 450 mm ⁽¹⁾
Spessore minimo dell'elemento strutturale	d	≥ 200 mm	≥ 225 mm
Distanza minima dal bordo in direzione del carico	c₁	≥ 135 mm ⁽¹⁾	≥ 150 mm ⁽¹⁾
Distanza minima trasversale alla direzione del carico	c₂	≥ 200 mm ^{*(1)}	≥ 225 mm ⁽¹⁾
Classe di resistenza del cls ≥ C20/25 ≤ C50/60 Calcestruzzo fessurato / non fessurato		applicabile ad ogni direzione consentita F ⁽¹⁾	
f _{ck} = 10 N/mm ² , f _{ck,cube} = 12 N/mm ²		10.0 kN	11.3 kN
f _{ck} = 12 N/mm ² , f _{ck,cube} = 15 N/mm ²		12.0 kN	14.0 kN
f _{ck} = 16 N/mm ² , f _{ck,cube} = 20 N/mm ²		13.3 kN	16.0 kN

Assemblaggio



Ricavare i valori intermedi tramite interpolazione

*Quando si utilizza il piede Prokit Alpha Std o l'attacco per solarlo PDF,c2 può essere ridotto a 135 mm.

(1) Per dimensioni di montaggio e valori di forza associati che si discostano dall'omologazione tedesca, seguire le raccomandazioni del produttore.

Avvertenza importante:

Prima di ogni impiego è necessario controllare lo stato di usura della filettatura con l'apposito manicotto. La vite di ancoraggio può essere riutilizzata solo quando al massimo 3 filettature (v. figura) riescono ad entrare nel manicotto. Non è consentito utilizzare viti con danni visibili, dovuti per esempio a corrosione.

