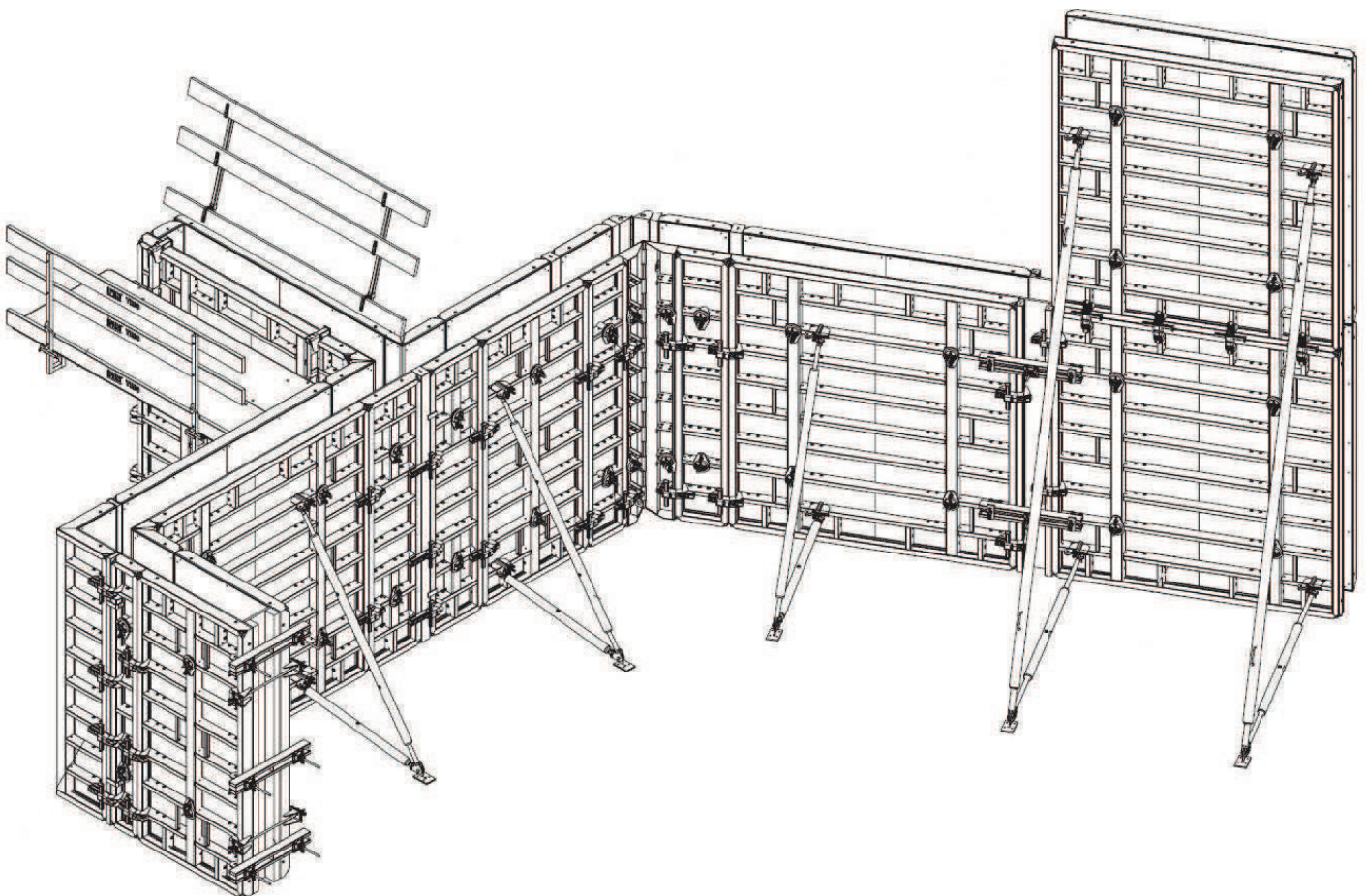


Cassaforma a telaio MAXIMO

Criteria per la valutazione dei resi da noleggio
e di idoneità all'impiego





Introduzione

La guida sui criteri di idoneità dei resi da noleggio ha lo scopo di rendere facile e immediata la valutazione da parte del cliente delle condizioni dei prodotti PERI al momento della loro restituzione. Questi criteri valgono anche per la valutazione dell'idoneità all'impiego. L'attrezzatura noleggiata deve essere restituita in condizioni tali da permetterne il suo reimpiego senza rilevanti interventi di riparazione, integrazione di parti mancanti o interventi di pulizia straordinaria da parte di PERI.

Nella guida sono riportate, con immagini e descrizioni relative, le diverse tipologie di danni che si possono riscontrare sui componenti del sistema considerato.

Per ognuno dei casi elencati è indicato, tramite un'icona, se il materiale restituito è riutilizzabile senza nessun intervento, riutilizzabile ma solo dopo interventi di riparazione, o sostituzione di parti danneggiate o mancanti, o se non più riutilizzabile.

Nella legenda è descritto sinteticamente il significato di ogni icona.

Legenda



Nessun intervento

L'elemento in oggetto, avendo subito un danno di lieve entità, può essere riutilizzato senza nessun tipo di intervento.



Pulizia

L'elemento in oggetto deve essere sottoposto ad interventi di pulizia straordinaria prima di poter essere riutilizzato.



Riparazione

L'elemento in oggetto, o solo singole parti dello stesso, deve essere riparato prima di essere riutilizzato.



Valutazione

Il danno subito deve essere accuratamente valutato da PERI. A seguito di specifiche analisi, l'esito della valutazione determinerà se l'elemento in oggetto sarà riutilizzabile, riutilizzabile previa riparazione o inutilizzabile.



Sostituzione

L'elemento in oggetto deve essere reintegrato se mancante o sostituito se danneggiato. La sostituzione può riguardare l'intero pezzo o solo singole parti dello stesso.



Inutilizzabile

L'elemento in oggetto non può essere riparato e quindi riutilizzato a causa dell'entità del danno subito ed è destinato alla rottamazione.

1. Danni al pannello di rivestimento

26.1 Danneggiamento del film fenolico di protezione e dello strato ligneo superficiale



Lieve danneggiamento del film protettivo e dello strato ligneo superiore del pannello con profondità del danno fino a 1 mm



Nessun intervento

26.2 Foratura dovuta all'impiego di chiodi



Posizione dei fori

- Fori sul lato del pannello a contatto con il getto
- Fori sul lato posteriore del pannello non a contatto con il getto



Nessun intervento



Nessun intervento

Fori con scheggiatura del pannello



Riparazione

Rigonfiamenti del pannello a



Riparazione

26.3 Foratura ed incisione



Fori di varia natura, ivi compresi quelli dovuti all'impiego di viti

- Diametro dei fori ≤ 35 mm
- Diametro dei fori > 35 mm

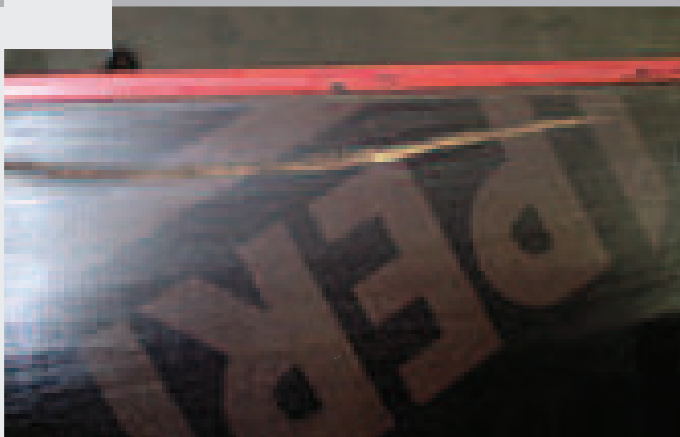


Riparazione



Sostituzione

26.4 Foratura ed incisione



Incisioni con profondità >1mm



Riparazione



Danneggiamento della superficie causato dal vibratore ad ago



Riparazione

26.5 Danneggiamento dovuto a fonti di calore o lavori di saldatura



Qualsiasi tipo di danno



Sostituzione

26.6 Deterioramento della superficie



Presenza sulla superficie del pannello di uno strato cementizio non removibile



Sostituzione

26.7 **Danneggiamento delle boccole MX 16 per il passaggio dei tiranti**



Ammaccatura della guarnizione in gomma



Nessun intervento



Rottura o fessurazione della guarnizione in gomma



Sostituzione

26.8 **Danneggiamento degli inserti per boccola MX 15 / MX 18**



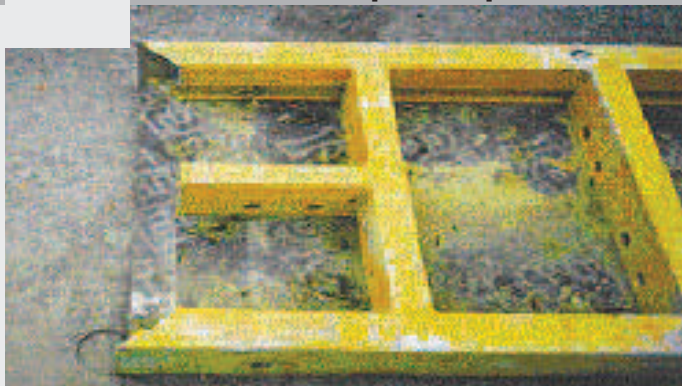
Inserto WDMX 15 o WDMX 18 con guarnizione fessurata o rotta



Sostituzione

2. Danni al telaio

26.9 Distacco dei profili perimetrali o delle traverse



Distacco di uno o più profili perimetrali o traverse

X
Inutilizzabile

26.10 Piegatura o ammaccatura dei profili perimetrali e delle traverse



Profili perimetrali o traverse piegati

C
Sostituzione



Profili perimetrali o traverse ammaccati

C
Sostituzione

26.11 Rottura del telaio



Foratura dei profili

- Foratura con diametro ≥ 3 cm
- Foratura con diametro < 3 cm

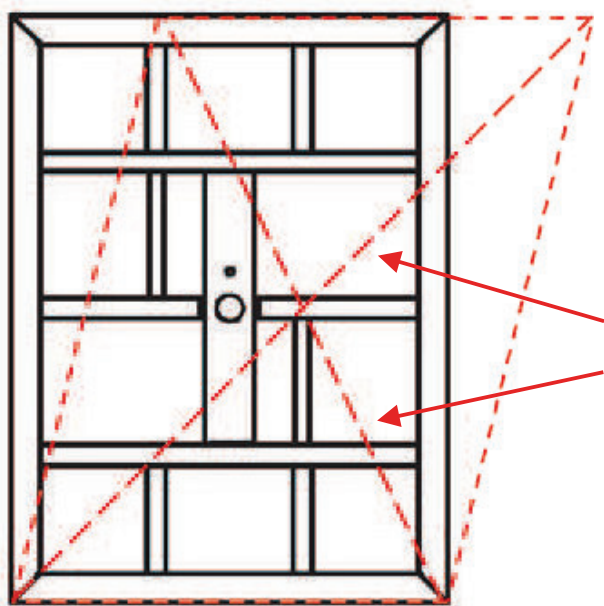


Inutilizzabile



Riparazione

26.12 Deformazione del telaio



Telaio fuori squadra

- Differenza di lunghezza tra le due diagonali < 6 mm
- Differenza di lunghezza tra le due diagonali ≥ 6 mm



Nessun intervento



Inutilizzabile

Telaio piegato lungo l'asse delle diagonali

- Deformazione ≤ 8 mm
- Deformazione > 8 mm



Nessun intervento



Inutilizzabile

26.13 Deformazione del telaio



Telaio incurvato

- Deformazione ≤ 8 mm
- Deformazione > 8 mm



Nessun intervento



Inutilizzabile

26.14 Ammaccatura dei profili perimetrali



Il telaio può essere fuori squadra a causa dell'ammaccatura

- Entità del fuori squadra ≤ 4 mm

L'ammaccatura non impedisce l'impiego della morsa BFD per il collegamento degli elementi a telaio. I pannelli possono essere collegati tra loro.

L'ammaccatura impedisce l'impiego della morsa BFD per il collegamento degli elementi a telaio

L'ammaccatura impedisce l'attacco del gancio di sollevamento



Nessun intervento



Nessun intervento



Valutazione



Inutilizzabile

26.15 Deformazione del bordo dei profili perimetrali



Dimensione della deformazione

- Deformazione < 3 mm
- Deformazione da 3 mm a 10 mm
- Deformazione > 10 mm
(Questa deformazione comporta la sostituzione del pannello di rivestimento)



Nessun intervento



Riparazione



Riparazione

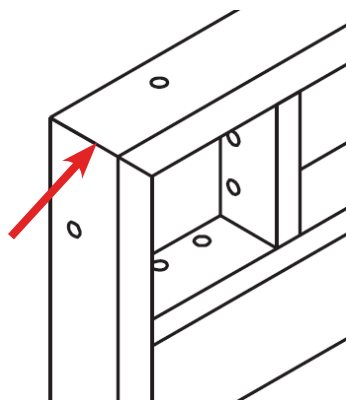
26.16 Danneggiamento dei manicotti e dei cordoni di saldatura degli angoli



Manicotti dei profili perimetrali del telaio mancanti o danneggiati



Sostituzione



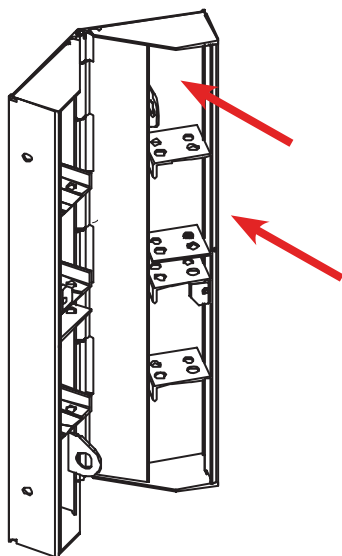
Distacco/rottura del cordone di saldatura dell'angolo
(Questo tipo di danno potrebbe comportare la sostituzione del pannello di rivestimento)



Riparazione

3. Angolo a cerniera interno MXGI ed esterno MXGA

26.17 Ammaccatura e deformazione della lamiera di rivestimento e dei profili perimetrali del telaio



Profondità dell'ammaccatura o entità della deformazione

- Ammaccatura/deformazione < 3 mm
- Ammaccatura/deformazione da 3 fino a 10 mm
- Ammaccatura/deformazione > 10 mm



Nessun intervento

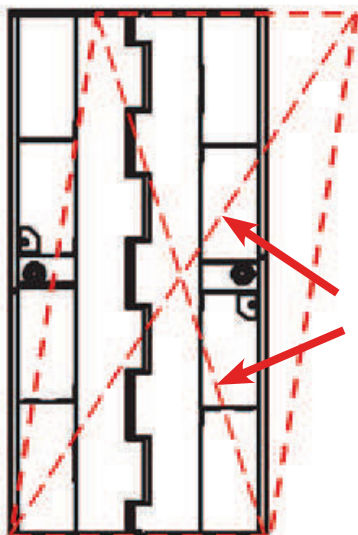


Riparazione



Inutilizzabile

26.18 Telaio fuori squadra

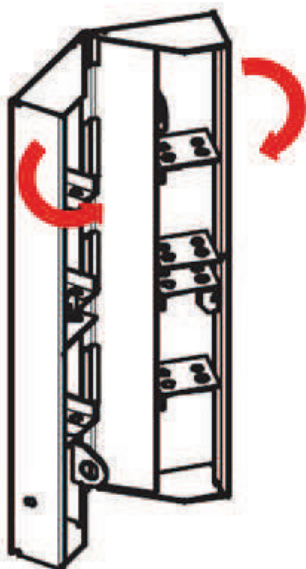


Differenza di lunghezza tra le due diagonali > 5 mm



Inutilizzabile

26.19 Chiusura dell'angolo difficoltosa



L'angolo si chiude
ma con difficoltà

L'angolo non si chiude



Nessun
intervento



Riparazione



Inutilizzabile

4. Angolo di disarmo MXSE

Per i danni relativi al pannello di rivestimento e al telaio vedere i punti 1 e 2

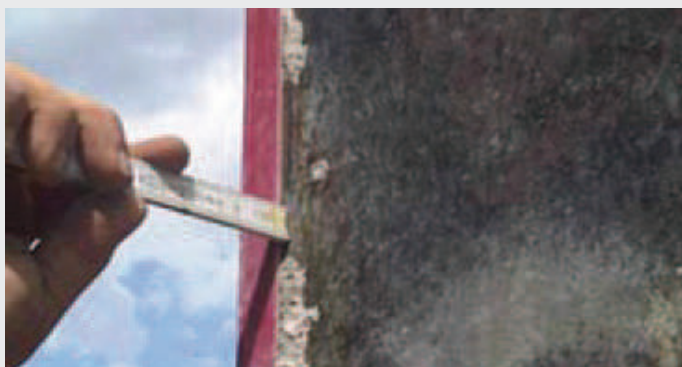
26.20 Profili metallici



Telaio e profili laterali piegati



Riparazione



Il pannello di rivestimento è più basso del profilo metallico d'angolo



Riparazione

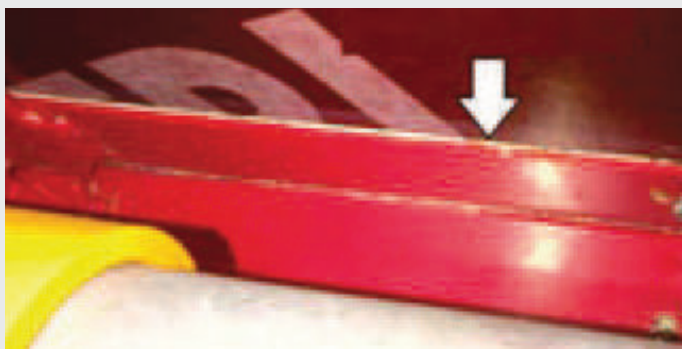
26.21 Pannelli di rivestimento



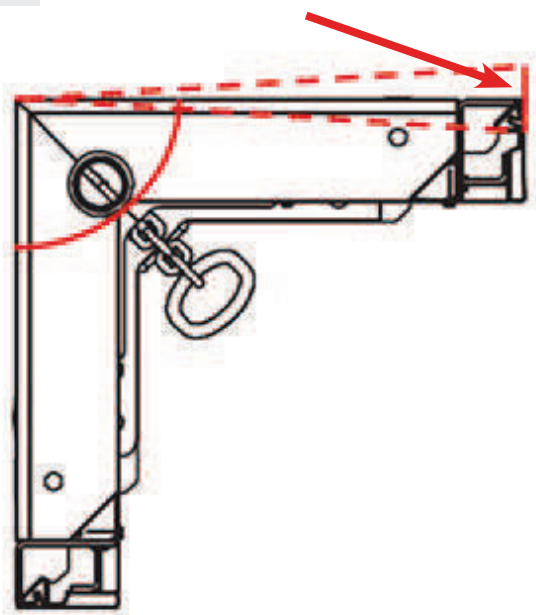
Il pannello di rivestimento sporge oltre lo spessore del profilo metallico



Riparazione



26.22 Lati fuori squadra



Angolo interno $> 90^\circ$

• Fuori squadra ≤ 10 mm

• Fuori squadra > 10 mm

Angolo interno $< 90^\circ$

• Fuori squadra ≤ 10 mm

• Fuori squadra > 10 mm



Nessun
intervento



Inutilizzabile

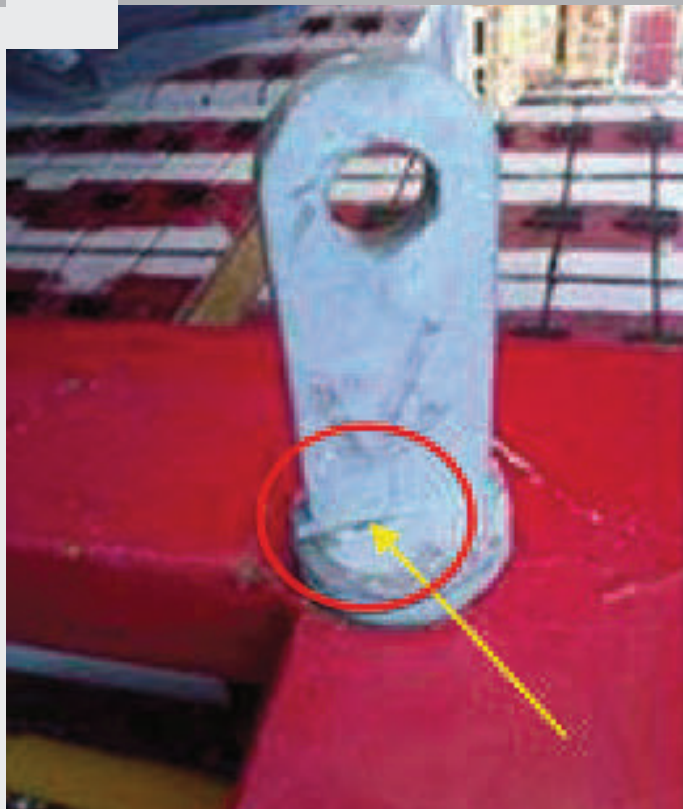


Nessun
intervento



Inutilizzabile

26.23 Staffa di trazione



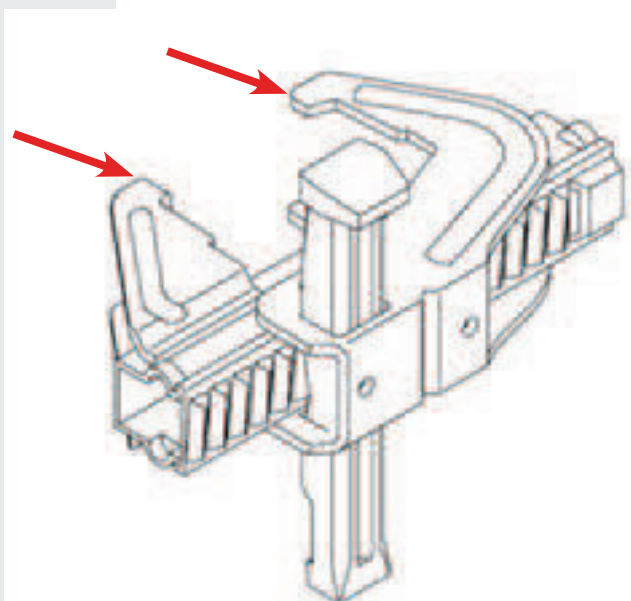
Staffa tagliata/rotta



Sostituzione

5. Accessori

26.24 Morsa BFD



Denti di serraggio piegati o deformati



Riparazione

Separazione della morsa in due pezzi



Riparazione

26.25 Cono calamitato MX 55 (Cono di 1^a generazione per tiranti MX 15)



Scheggiatura e/o danneggiamento delle due superfici di testa, della superficie laterale o del corpo centrale/foro



Inutilizzabile

26.26 Cono calamitato MX 55 (Cono di 2^a generazione per tiranti MX 15 e MX 18)



Scheggiatura e/o danneggiamento delle due superfici di testa, della superficie laterale o del corpo centrale/foro



Inutilizzabile

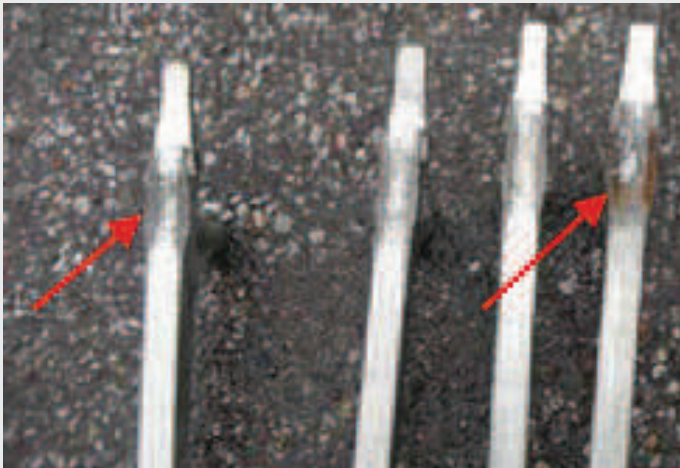
26.27 Chiave per cono calamitato MX



Innesto piegato



Inutilizzabile

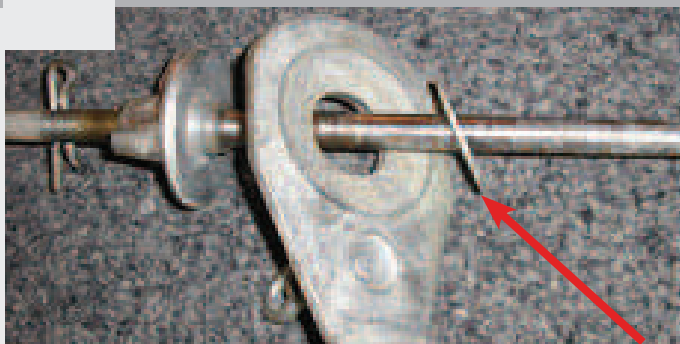


Testa della chiave ammaccata



Inutilizzabile

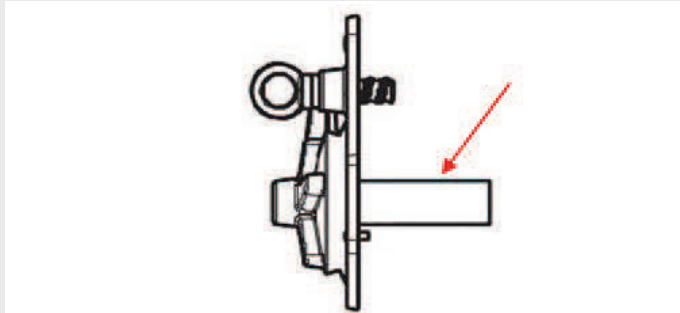
26.28 Tirante MX e Piastra con dado orientabile MX



Distacco/allentamento dell'anello di bloccaggio



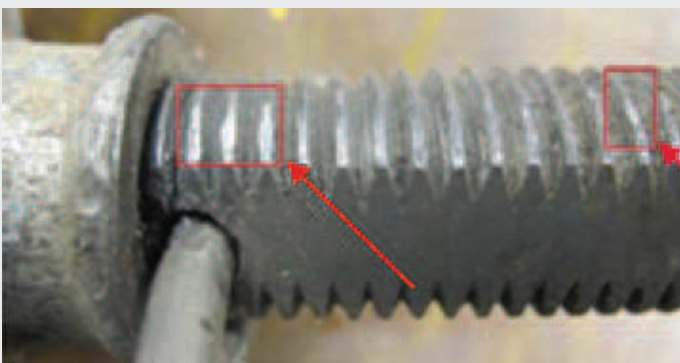
Sostituzione



Boccola della piastra a dado orientabile ostruita da depositi cementizi



Sostituzione



Filettatura del tirante danneggiata



Riparazione



Filettatura della piastra a dado orientabile danneggiata



Inutilizzabile



Filettatura del tirante sporca di cemento o arrugginita



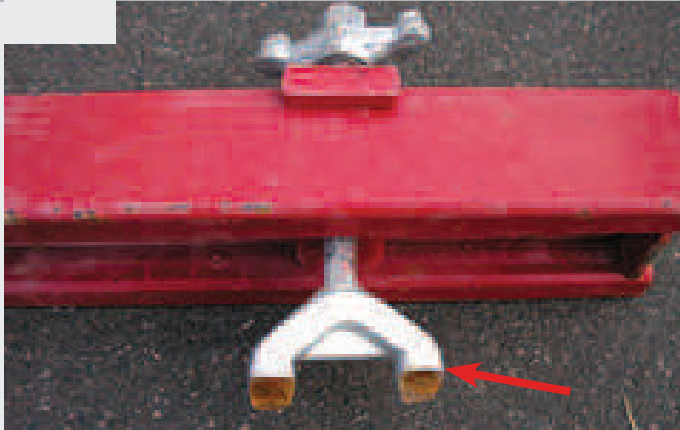
Pulizia

Cemento o ruggine non rimovibili sulla filettatura del tirante



Inutilizzabile

26.29 Allineatore MAR 85-2 / MAR 170-2



Ganci di fissaggio rotti o piegati



Sostituzione



Schiacciamento dei profili metallici



Inutilizzabile



Guida danneggiata



Sostituzione

26.30 Chiave a cricchetto MX



Fuoriuscita dell'inserto esagonale

X
Inutilizzabile



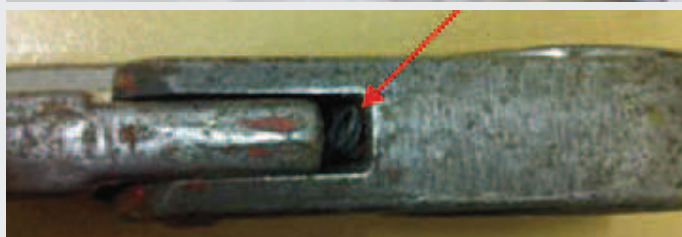
Sfera mancante senza danneggiamento del foro

X
Inutilizzabile



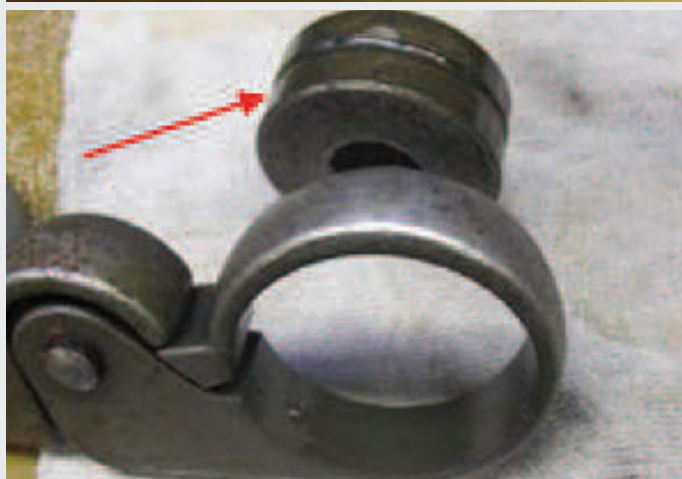
Molla di compressione mancante

X
Inutilizzabile



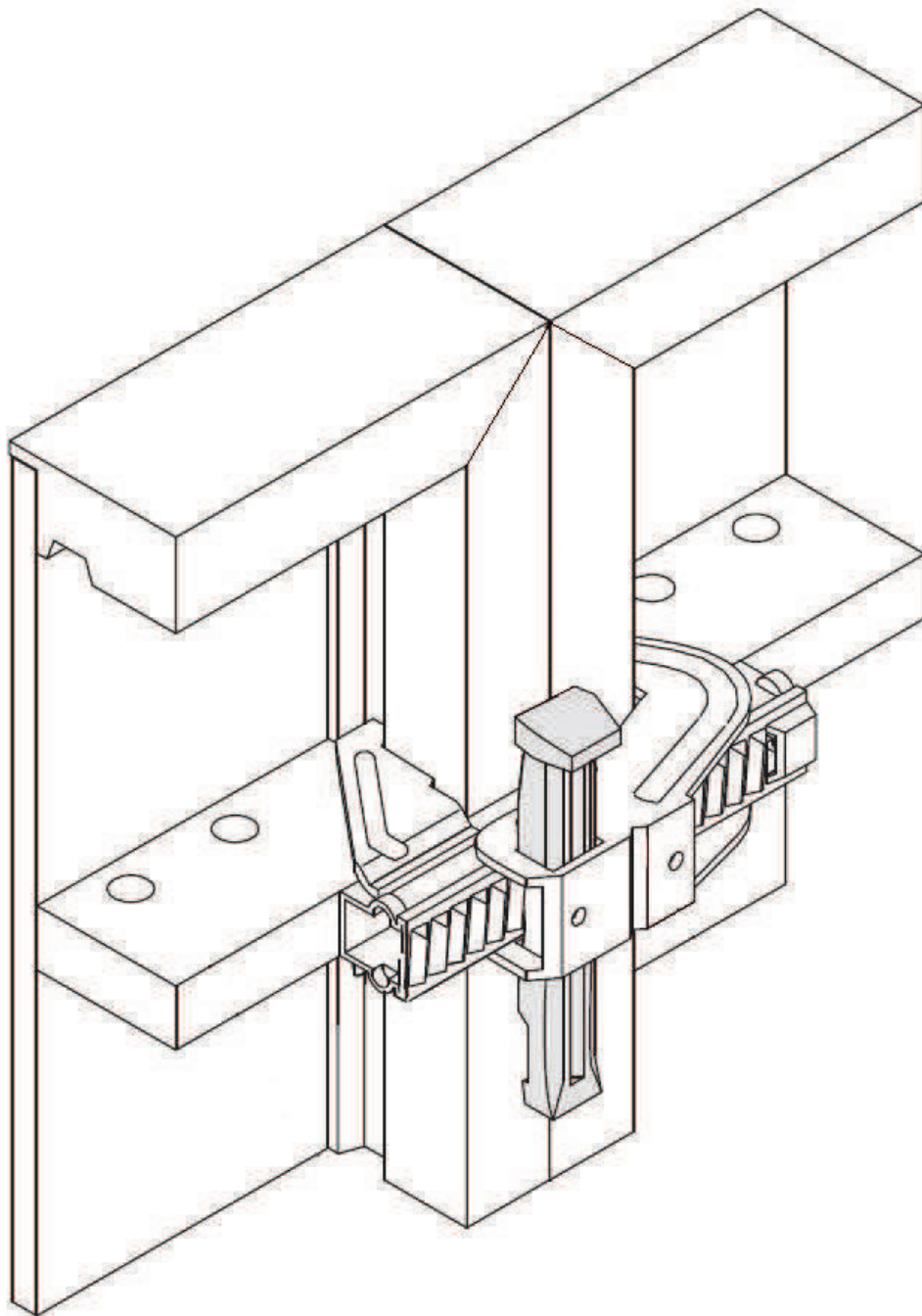
Chiave a cricchetto con molla di compressione danneggiata

X
Inutilizzabile



Inserto esagonale oliato o ingrassato.
(La chiave non serra il tirante MX a causa dello slittamento dell'inserto esagonale in quanto ingrassato o oliato)

☺
Pulizia



PERI S.r.l.
Casseforme Impalcature Ingegneria
via Pascoli, 1/E
20060 Basiano (MI)

Sede logistica:
Via 1 Maggio, 21
26010 Pozzaglio ed Uniti (CR)

Tel. +39 02 950781
Fax +39 02 95761914
info@peri.it
www.peri.it

Cod. 291173