

MINIPALE GOMMATE

GEHL®

1640E | R105 | 4240E | R135 | R150 | R165 | R190 | R220 | R260 | V270 GEN:2 | V330 GEN:2



UN'EREDITÀ DI INNOVAZIONI



NEL 1859, A WEST BEND, WISCONSIN, FU FONDATA UNA DITTA PER LA PRODUZIONE DI ATTREZZI AGRICOLI, CON SEDE NELL'OFFICINA DI UN FABBRO.

DA QUESTI UMILI INIZI, È NATO IL MARCHIO GEHL, DESTINATO A DIVENTARE UNA FORZA DI PRIMO PIANO NELL'INDUSTRIA DELLE MACCHINE COMPATTE A LIVELLO MONDIALE.

Fin dall'inizio Gehl ha mirato a trovare soluzioni alle esigenze dei clienti costruendo prodotti affidabili e di qualità. Con la sua lunga storia di affidabilità e innovazione, Gehl è sensibile alle esigenze in termini di prodotti e assistenza dei suoi clienti.

Con i moderni stabilimenti di costruzione di macchine compatte a Yankton e Madison nel South Dakota, e con la sede a West Bend, Wisconsin, all'avanguardia in termini di ricerca e design, Gehl garantisce che le sue macchine abbiano in dotazione il meglio in fatto di tecnologia, attrezzature e materiali. I tecnici professionisti Gehl hanno una grande esperienza nella progettazione e nel perfezionamento di macchine di alta qualità totalmente rispondenti alle esigenze specifiche della clientela. I macchinari Gehl sono moderni per design e prestazioni, senza essere troppo complicati per l'uso o la manutenzione.

Chi acquista una macchina Gehl, ha un'intera organizzazione alle spalle. Quando occorre un supporto, si tratti di finanziamento, ricambi o assistenza, Gehl sarà sempre pronta a mettere a disposizione la sua esperienza eccezionale. Noi continuiamo a preservare il livello di attenzione personalizzata con cui Gehl aveva iniziato nel 1859.

UNA SPINTA VERSO L'ECCELLENZA

L'OBIETTIVO COSTANTE DI GEHL È SUPERARE LE ASPETTATIVE DEL MERCATO.

Grazie a un'esperienza di oltre 45 anni nella progettazione di minipale, Gehl è orgogliosa di offrire 11 modelli di minipale caratterizzati da funzioni a elevate prestazioni, caratteristiche ergonomiche e molteplici accessori disponibili, in grado di soddisfare le esigenze di qualsiasi utente.

SOLLEVAMENTO RADIALE



1640E

R105

4240E

R135

R150

R165

R190

SOLLEVAMENTO VERTICALE



R220

R260



V270 GEN:2

V330 GEN:2



OLTRE 40 ANNI DI EVOLUZIONE

GEHL®

● POTENZA e ● PRESTAZIONI

DESIGN COMPATTO & POTENZA TOTALE

● **ALTEZZA DI SOLLEVAMENTO**

R135	2784 mm
R150	3023 mm
R165	3023 mm

● **CILINDRI DI GRANDE DURATA**

I cilindri di sollevamento e inclinazione montano steli temprati a induzione e cromati per assicurare maggiore durata.



● **VISIBILITÀ ESTESA DALLA CABINA**

● **FUNZIONE DI AUTOLIVELLAMENTO SELEZIONABILE**

Questa opzione mantiene la benna perfettamente orizzontale durante tutto il ciclo di sollevamento e può essere attivata e disattivata mediante un interruttore posto in cabina.

● **CAPACITÀ OPERATIVA**

R135	612 kg
R150	680 kg
R165	748 kg

● **MOTORI YANMAR**

* Utilizzando la rigenerazione automatica e senza additivi di combustibile, queste macchine forniscono emissioni pulite conformi alle normative limitando al minimo l'intervento dall'operatore.

R135 (3A)	34.5 kW (46.3 hp)	146 Nm
R150 (3A)	34.5 kW (46.3 hp)	146 Nm
*R165 (3B)	52 kW (69.9 hp)	241 Nm



● **CONTRAPPESI/PARAURTI**

I contrappesi opzionali aumentano la capacità massima per le operazioni di carico e migliorano la protezione posteriore.

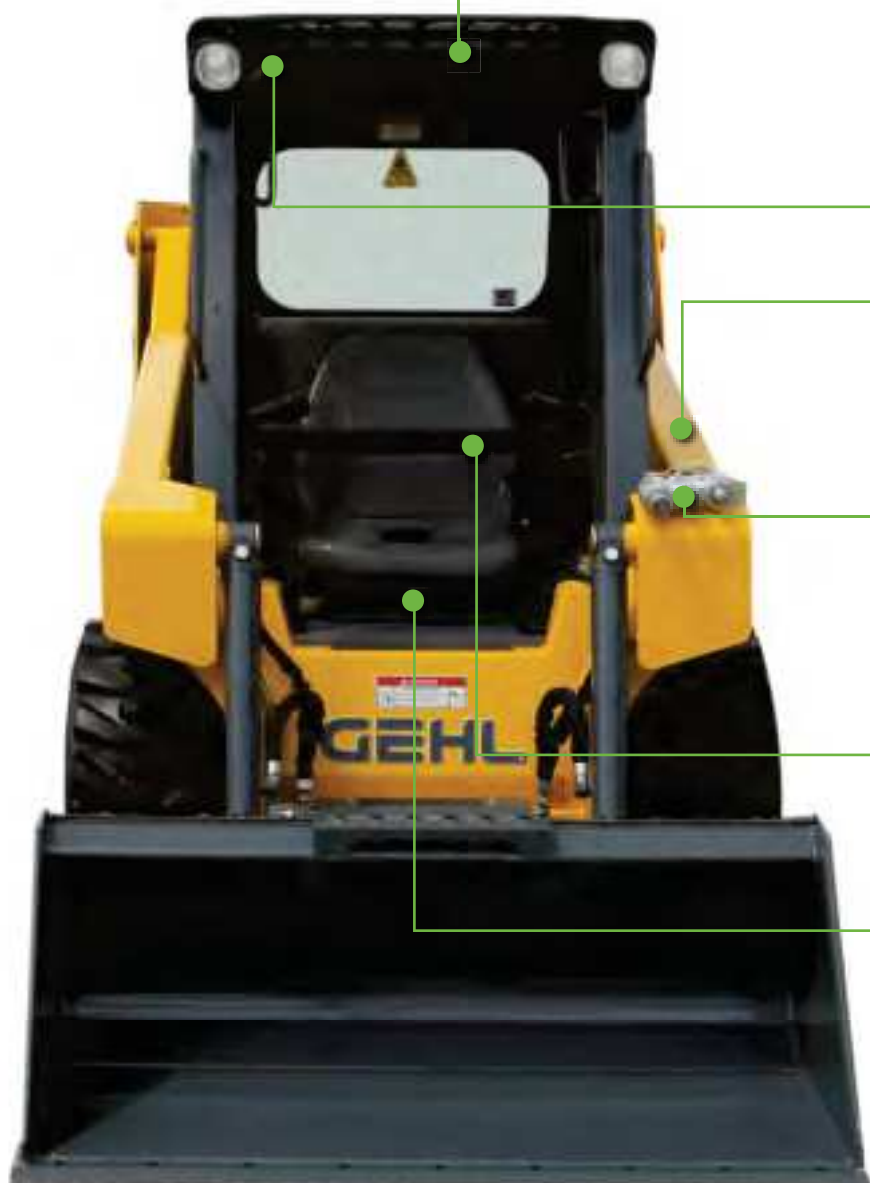
- R135 **680 kg**
- R150 **748 kg**
- R165 **816,5 kg**

● **FOPS LIVELLO II**

La struttura robusta della cabina assicura maggiore protezione all'operatore.

● **DISPLAY DIGITALE A COLORI**

Questo quadro di controllo mostra in tempo reale: consumo di carburante, giri/min. del motore, ore di funzionamento della macchina, codici diagnostici del motore, spie di avviso e molto altro.



● **LUCE INTERNA POSTO GUIDA**

Disponibile su R135-R165

● **BRACCIO DI SOLLEVAMENTO A PROFILO COMPATTO**

Il nuovo braccio di sollevamento aumenta la larghezza fra i cilindri migliorando accessibilità e visibilità.

● **SISTEMA IDRAULICO**

Il modello R165 offre portate standard fino a 71,4 l/min. La versione high-flow in opzione raggiunge la portata di 94,6 l/m. Gli innesti rapidi idraulici ausiliari sono collocati in posizione ergonomica sul braccio di sinistra.

● **DESIGN A CABINA AVANZATA**

L'ampia apertura anteriore offre un livello di visibilità leader del settore.

● **TELAIO DI FACILE ACCESSO**

Entrare e uscire dalla cabina è facile grazie al gradino antiscivolo abbassato.

SPECIFICHE TECNICHE

		TELAIO PICCOLO RADIALE			TELAIO MEDIO RADIALE		
		1640E	R105	4240E	R135	R150	R165
DIMENSIONI	A. Altezza operativa massima con benna completamente sollevata	3167 mm	3546 mm	3584 mm	3655 mm	3876 mm	3876 mm
	B. Altezza massima al perno con benna completamente sollevata	2438 mm	2746 mm	2794 mm	2784 mm	3023 mm	3023 mm
	C. Altezza tetto protezione ROPS	1897 mm	1786 mm	1826 mm	1908 mm	1948 mm	1948 mm
	D. Lunghezza complessiva con benna	2576 mm con benna da 914 mm	2896 mm con benna da 1397 mm	2952 mm con benna da 1397 mm	3056 mm con benna da 1372 mm	3101 mm con benna da 1562 mm	3101 mm con benna da 1562 mm
	E. Angolo di scarico alla massima altezza	46°	42°	42°	40°	38°	38°
	F. Altezza di scarico	1836 mm	2146 mm	2197 mm	2098 mm	2380 mm	2380 mm
	G. Sbraccio allo scarico con benna completamente sollevata	376 mm	579 mm	574 mm	577 mm	579 mm	579 mm
	J. Angolo di richiamo con benna a terra	23°	29°	29°	29°	28°	28°
	M. Angolo di richiamo benna alla massima altezza	100°	99°	99°	82°	99°	99°
	O. Altezza del sedile da terra	879 mm	828 mm	853 mm	846 mm	904 mm	904 mm
	P. Interasse	775 mm	876 mm	932 mm	955 mm	988 mm	988 mm
	Q. Larghezza massima - Senza la benna ^A	909 mm	1229 mm	1346 mm ^A /1499 mm	1329 mm	1544 mm	1544 mm
	R. Larghezza della benna	914 mm	1404 mm	1539 mm	1372 mm	1562 mm	1562 mm
	S. Luce da terra	150 mm	152 mm	211 mm	201 mm	160 mm	160 mm
	V. Lunghezza massima - Senza la benna	1905 mm	2258 mm	2314 mm	2342 mm	2385 mm	2385 mm
	W. Angolo di uscita	30°	26°	29°	25°	21°	21°
	X. Raggio di ingombro - Anteriore con benna	1473 mm	1763 mm	1758 mm	1842 mm	1869 mm	1869 mm
	Y. Raggio di ingombro - Anteriore senza benna	833 mm	1120 mm	1120 mm	1130 mm	1153 mm	1153 mm
	Z. Raggio di ingombro - Posteriore	1097 mm	1374 mm	1484 mm	1372 mm	1466 mm	1466 mm
	Specifiche ruote standard	5.70 x 12	27x8.5x15 HD	10.00x16.5 HD	10.00x16.5 HD	10.00x16.5 HD	10.00x16.5 HD
MOTORE	Produttore	Yanmar	Yanmar	Yanmar	Yanmar	Yanmar	Yanmar
	Modello	3TNV82A-BPMSR Stage 3A	3TNV88-BKMSR Stage 3A	4TNV88-BKMSR Stage 3A	4TNV88-BKMSR2 Stage 3A	4TNV88-BKMSR2 Stage 3A	4TNV98-ZNMS3R Stage 3B
	Potenza lorda (kW) a giri/min.	24.2 hp (18.1) @2400	34.7 hp (25.5) @ 2800	47 hp (35) @ 2600	46.3 hp (34.5) @ 2800	46.3 hp (34.5) @ 2800	69.9 hp (52) @ 2500
	Potenza netta (kW) a giri/min.	23.9 hp (17.8) @ 2400	33.1 hp (24.7) @ 2800	46 hp (34) @ 2600	44.5 hp (33) @ 2800	44.5 hp (33) @ 2800	68.4 hp (51) @ 2500
	Coppia massima a giri/min.	86 @ 1200	108 @ 1680	145 @ 1680	146 @ 1820	146 @ 1820	241 @ 1625
	Cilindrata	1.3 L	1.6 L	2.2 L	2.19 L	2.19 L	3.3 L
IMPIANTO IDRAULICO	Portata impianto idraulico ausiliario - Standard (L/min)	38.2	55	62	64.4	64.4	71.4
	Pressione impianto idraulico Standard ausiliario - (bar)	156	190	190	180	168	170
	Portata imp. idraul. ausil. a flusso elevato - Opzionale (L/min)	N/D	N/D	N/D	N/D	N/D	94.6
	Pressione impianto idraulico a flusso elevato (bar)	N/D	N/D	N/D	N/D	N/D	179
	Capacità serbatoio	27.3 L	30.3 L	30.3 L	37.9 L	41.6 L	41.6 L
IMPIANTO ELETTRICO	Batteria (CCA)	12-volt (650)	12-volt (675)	12-volt (675)	12-volt (950)	12-volt (950)	12-volt (950)
	Motorino avviamento (kW)	12-volt (1.7)	12-volt (2.3)	12-volt (2.3)	12-volt (3.0)	12-volt (3.0)	12-volt (3.0)
	Alternatore	40-amp	40-amp	40-amp	100-amp	100-amp	100-amp
CAPACITÀ / PESI	Capacità operativa nominale ^B	386 kg	476 kg	612 kg	612 kg	680 kg	748 kg
	Capacità op. nominale con contrappeso opzionale ^B	N/A	533 kg	669 kg	680 kg	748 kg	816.5 kg
	Capacità serbatoio combustibile	29 L	39.4 L	46.9 L	62.5 L	62.5 L	62.5 L
	Velocità di trasferimento - Massima	8.9 km/h	9.5 km/h	8.7 km/h	12.9 km/h	11.9 km/h	12.6 km/h
	Velocità di trasf. con opz. a due velocità - Massima	N/A	N/A	N/A	N/A	N/A	19.5 km/h
	Peso operativo ^C - Approssimato	1352 kg	1905 kg	2087 kg	2327 kg	2690 kg	2796 kg
RUMOROSITÀ / VIBRAZIONI*	Livello di rumorosità / Livello ambientale (Dir. UE 2000/14/CE)	101 dB(A)	101 dB(A)	101 dB(A)	101 dB(A)	101 dB(A)	101 dB(A)
	Rumorosità all'orecchio dell'operatore (Dir. UE 2006/42/CE)	80 dB(A)	85 dB(A)	85 dB(A)	85 dB(A)	85 dB(A)	85 dB(A)
	Vibrazioni su tutto il corpo (ISO 2631-1)	0.81 m/s ²	0.79 m/s ²	1.12 m/s ²	0.9 m/s ²	0.80 m/s ²	1.05 m/s ²
	Vibrazioni mani-braccia (ISO 5349-1)	0.93 m/s ²	1.70 m/s ²	1.93 m/s ²	1.77 m/s ²	1.30 m/s ²	1.53 m/s ²

* Sedile standard e comandi T-Bar