

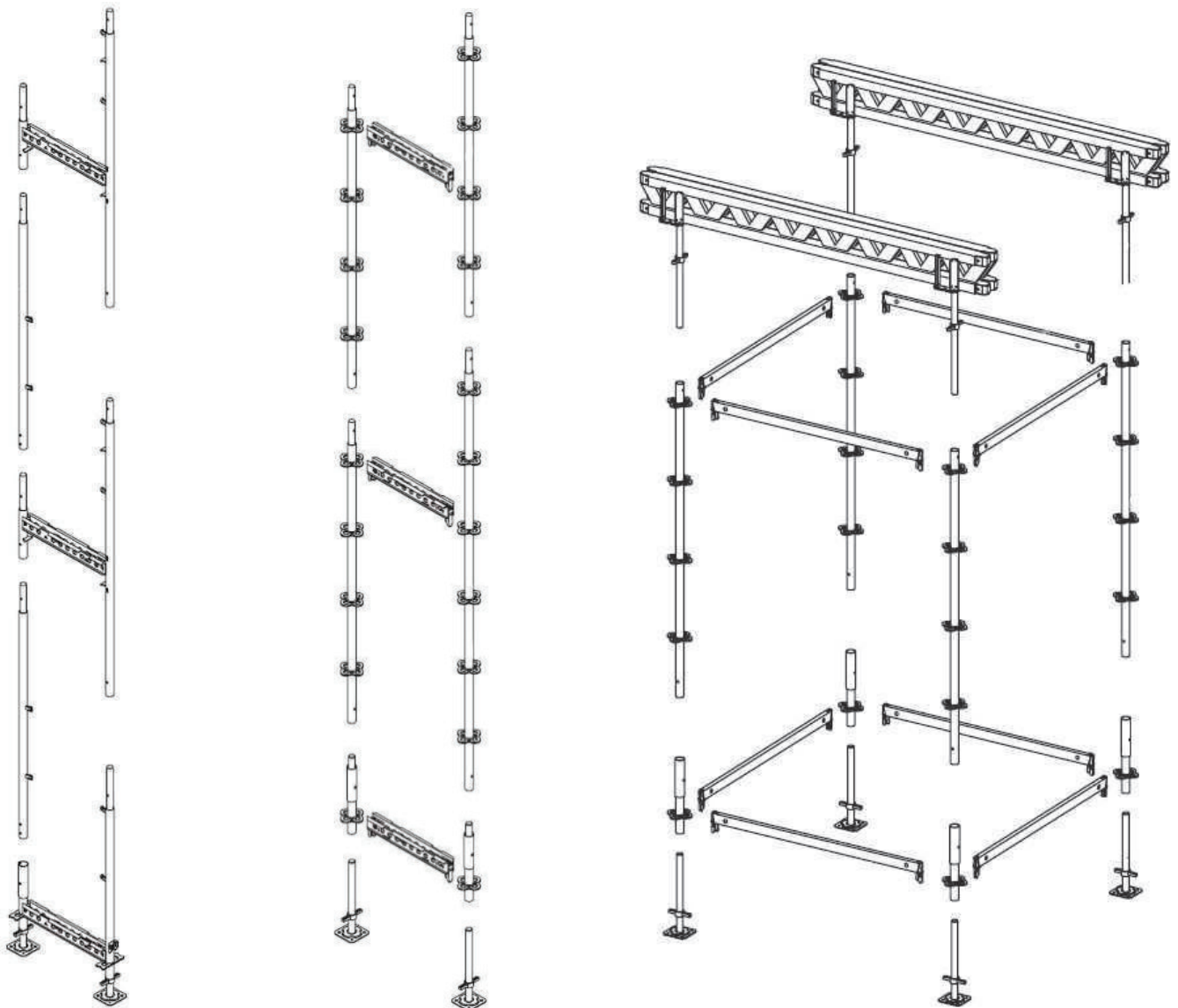
PERI UP

PERI UP T70/T100 – Ponteggio a telaio asimmetrico

PERI UP ROSETT 70/100 – Ponteggio multidirezionale

PERI UP ROSETT SHORING – Impalcatura di sostegno

Criteria per la valutazione dei resi da noleggio
e di idoneità all'impiego





Introduzione

La guida sui criteri di idoneità dei resi da noleggio ha lo scopo di rendere facile e immediata la valutazione da parte del cliente delle condizioni dei prodotti PERI al momento della loro restituzione. Questi criteri valgono anche per la valutazione dell'idoneità all'impiego. L'attrezzatura noleggiata deve essere restituita in condizioni tali da permetterne il suo reimpiego senza rilevanti interventi di riparazione, integrazione di parti mancanti o interventi di pulizia straordinaria da parte di PERI.

Nella guida sono riportate, con immagini e descrizioni relative, le diverse tipologie di danni che si possono riscontrare sui componenti del sistema considerato.

Per ognuno dei casi elencati è indicato, tramite un'icona, se il materiale restituito è riutilizzabile senza nessun intervento, riutilizzabile ma solo dopo interventi di riparazione, o sostituzione di parti danneggiate o mancanti, o se non più riutilizzabile.

Nella legenda è descritto sinteticamente il significato di ogni icona.

Legenda



Nessun intervento

L'elemento in oggetto, avendo subito un danno di lieve entità, può essere riutilizzato senza nessun tipo di intervento.



Pulizia

L'elemento in oggetto deve essere sottoposto ad interventi di pulizia straordinaria prima di poter essere riutilizzato.



Riparazione

L'elemento in oggetto, o solo singole parti dello stesso, deve essere riparato prima di essere riutilizzato.



Valutazione

Il danno subito deve essere accuratamente valutato da PERI. A seguito di specifiche analisi, l'esito della valutazione determinerà se l'elemento in oggetto sarà riutilizzabile, riutilizzabile previa riparazione o inutilizzabile.



Sostituzione

L'elemento in oggetto deve essere reintegrato se mancante o sostituito se danneggiato. La sostituzione può riguardare l'intero pezzo o solo singole parti dello stesso.



Inutilizzabile

L'elemento in oggetto non può essere riparato e quindi riutilizzato a causa dell'entità del danno subito ed è destinato alla rottamazione.



INDICE

PERI UP	Gr. prodotto	Capitolo
1. PERI UP T70/100 – Ponteggio a telaio asimmetrico	20.10	1.1 - 1.4
2. PERI UP ROSETT 70/100 – Ponteggio multidirezionale	20.20	2.1 - 2.8
PERI UP ROSETT SHORING – Impalcatura di sostegno	20.30	
3. PERI UP T70/100 – Ponteggio a telaio asimmetrico	20.10	3.1 - 3.18
PERI UP ROSETT 70/100 – Ponteggio multidirezionale	20.20	
4. Impalcatura di servizio	23.10	4.1 - 4.3
PERI UP ROSETT – Scale a torre		

1.PERI UP T70/T100 – Ponteggio a telaio asimmetrico

Componenti di sistema:

1.1 Telaio base		
	100 200	UVF 72/124
	100 208	UVF 104/124
	100 170	UVF 72/174
	100 172	UVF 104/174
Telaio T		
	100 212	UVT 72/200
	100 216	UVT 104/200
Telaio L		
	100 217	UVL 72/100
	100 219	UVL 104/100
1.2 Montante UV		
	100 220	UV 165
1.3 Diagonale di facciata UBF		
	100 247	UBF 150/200
	100 253	UBF 200/200
	100 257	UBF 250/200
	100 261	UBF 300/200
1.4 Parapetto UPG		
	100 265	UPG 150
	100 266	UPG 200
	100 267	UPG 250
	100 268	UPG 300
	100 810	UPG 400

1. PERI UP T 70/100 – Ponteggio a telaio asimmetrico

(* Per le tabelle relative ai volari delle inflessioni/deformazioni andare alla fine del capitolo 1)

1.1 Telaio base UVF, telaio T - UVT e telaio L - UVL



Tubo verticale piegato e nessuna ammaccatura o piega ad angolo vivo sul profilo del tubo.
 Inflessione < 15 cm



Riparazione



Tubo verticale piegato e nessuna ammaccatura o piega ad angolo vivo sul profilo del tubo.
 Inflessione < 15 cm



Riparazione



Tubo verticale piegato o ammaccato con inflessione > 15 cm



Inutilizzabile



Profilo trasversale piegato. La deformazione impedisce l'inserimento nel profilo degli impalcati di calpestio metallici



Inutilizzabile

1.1 Telaio base UVF, telaio T - UVT e telaio L - UVL



Profilo trasversale con danno localizzato. Il danno non impedisce l'inserimento nel profilo degli impalcati di calpestio metallici



Riparazione



Profilo trasversale piegato con deformazione dell'intera sezione del profilo



Inutilizzabile



Piatto per accatastamento piegato e relativo cordone di saldatura privo di difetti



Riparazione



Piatto per accatastamento mancante



Sostituzione

1.1 Telaio base UVF, telaio T - UVT e telaio L - UVL



Tubo d'innesto piegato.
La deformazione crea difficoltà
nel montaggio

Inutilizzabile

1.2 Montante UV 165



Attacco per parapetto piegato.
Il cordone di saldatura
non presenta alcun danno

Riparazione

1.3 Diagonale di facciata UBF



Diagonale di facciata piegata con
nessuna ammaccatura o piega ad
angolo vivo del tubo.

* Inflessione $f < l/200$

* Inflessione $f > l/200$

Riparazione

Inutilizzabile

1.3 Diagonale di facciata UBF



Rottura della testa inferiore della diagonale

 Sostituzione



Testa della diagonale piegata con deformazione > 5 mm

 Sostituzione



Accumulo di sporcizia sulla testa della diagonale.

 Pulizia
 Inutilizzabile

1.4 Corrente parapetto UPG



Corrente parapetto piegato.

- Tubo con piega ad angolo vivo

 Inutilizzabile



- Tubo con nessuna ammaccatura o piega ad angolo vivo.
- * Inflessione $f < l/100$

 Riparazione



Corrente con ammaccatura o piega ad angolo vivo.

- * Inflessione $f > l/100$

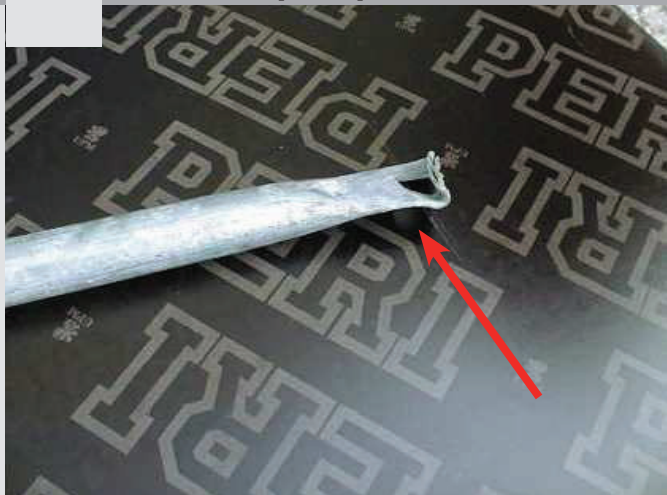
 Inutilizzabile



Profilo di estremità piegato.
Angolo di deviazione $< 45^\circ$

 Riparazione

1.4 Corrente parapetto UPG



Profilo di estremità gravemente deformato con fessurazioni evidenti.
Angolo di deviazione $> 45^\circ$


Inutilizzabile

DIAGONALE DI FACCIATA UBF

INFLESSIONE / DEFORMAZIONE ammessa $f < l/200$		$f < l/200$	$f > l/200$
CODICE	DESCRIZIONE	Elemento riparabile	Elemento inutilizzabile
400427	DIAGONALE DI FACCIATA UBF 150/200	0-9	10
400253	DIAGONALE DI FACCIATA UBF 200/200	0-11	12
400257	DIAGONALE DI FACCIATA UBF 250/200	0-13	14
400261	DIAGONALE DI FACCIATA UBF 300/200	0-15	16

L'inflessione/deformazione è espressa in mm

CORRENTE PARAPETTO UPG

INFLESSIONE / DEFORMAZIONE ammessa $f < l/100$		$f < l/100$	$f > l/100$
CODICE	DESCRIZIONE	Elemento riparabile	Elemento inutilizzabile
400265	CORRENTE PARAPETTO UPG 150	0-14	15
400266	CORRENTE PARAPETTO UPG 200	0-19	20
400267	CORRENTE PARAPETTO UPG 250	0-24	25
400268	CORRENTE PARAPETTO UPG 300	0-29	30
400810	CORRENTE PARAPETTO UPG 350	0-39	40

L'inflessione/deformazione è espressa in mm

2. PERI UP ROSETT 70/100 – Ponteggio multidirezionale PERI UP ROSETT SHORING – Impalcatura di sostegno

Componenti di sistema:

2.1 Piastra base UJB – UJS e albero filettato TR		
	104 305	UJB 38-27/17
	100 411	UJB 38-50/30
	100 242	UJB 38-80/50
	100 159	UJS 38-80/50
2.2 Montante base UVB		
	100 014	UV B24
2.3 Montante UVR		
	102 859	UVR 50
	101 306	UVR 100
	102 860	UVR 150
	100 009	UVR 200
	100 012	UVR 300
	100 013	UVR 400
2.3 Montante superiore UVH		
	101 309	UVH 50
	100 000	UVH 100
	100 003	UVH 150
	100 005	UVH 200
	100 007	UVH 250
2.4 Corrente orizzontale UH		
	104 780	UH 25
	292 350	UH 32
	292 004	UH 50
	100 440	UH 72
	100 192	UH 104
	100 021	UH 150
	100 023	UH 200
	100 025	UH 250
	100 027	UH 300
	100 029	UH 400
	100 017	UH 75
	101 159	UH 100
2.5 Corrente traverso UHD		
	100 031	UHD 72
	100 039	UHD 104
	100 076	UHD 150
	100 079	UHD 200
	100 082	UHD 250
	100 085	UHD 300

2.6 Diagonale verticale UBL

107 867	UBL 150/50
104 391	UBL 200/50
104 762	UBL 300/50
100 055	UBL 150/100
100 059	UBL 200/100
100 063	UBL 250/100
100 067	UBL 300/100
102 846	UBL 150/150
102 862	UBL 200/150
102 861	UBL 250/150
104 766	UBL 300/150
100 057	UBL 150/200
100 061	UBL 200/200
100 065	UBL 250/200
100 069	UBL 300/200

2.7 Diagonale verticale tra nodi UBK

291 287	UBK 150/50
292 341	UBK 72/100
100 977	UBK 104/100
100 981	UBK 150/100
100 985	UBK 200/100
100 989	UBK 250/100
100 933	UBK 300/100
292 360	UBK 72/150
292 361	UBK 104/150
100 973	UBK 150/150
106 630	UBK 200/150
106 624	UBK 250/150
292 364	UBK 300/150
100 969	UBK 72/200
100 840	UBK 104/200
100 572	UBK 150/200
100 573	UBK 200/200
100 574	UBK 250/200
100 575	UBK 300/200

2.8 Diagonale UBS

107 801	UBS 150/100
107 810	UBS 150/150

2. PERI UP ROSETT 70/100 – Ponteggio multidirezionale PERI UP ROSETT SHORING – Impalcatura di sostegno

(* Per le tabelle relative ai volari delle inflessioni / deformazioni andare alla fine del capitolo 2)

2.1 Piastre base e alberi filettati



Rottura del dado a maniglia



Inutilizzabile



Piastra base piegata

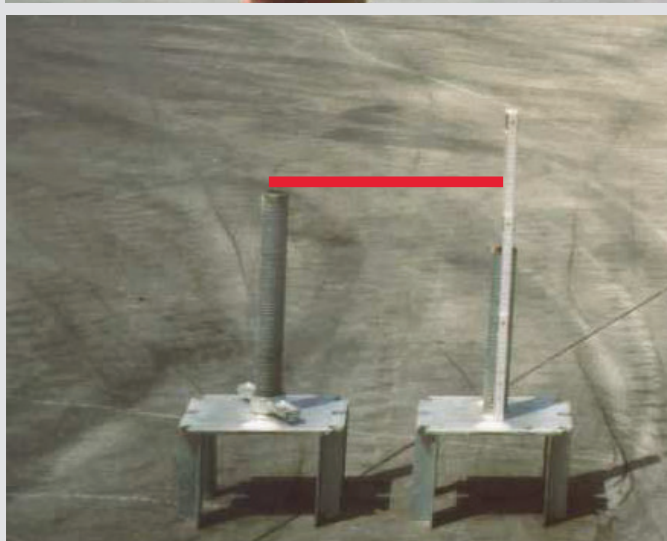
- Cordone di saldatura, tra piastra ed albero filettato, integro
- Cordone di saldatura tra piastra ed albero filettato danneggiato



Riparazione



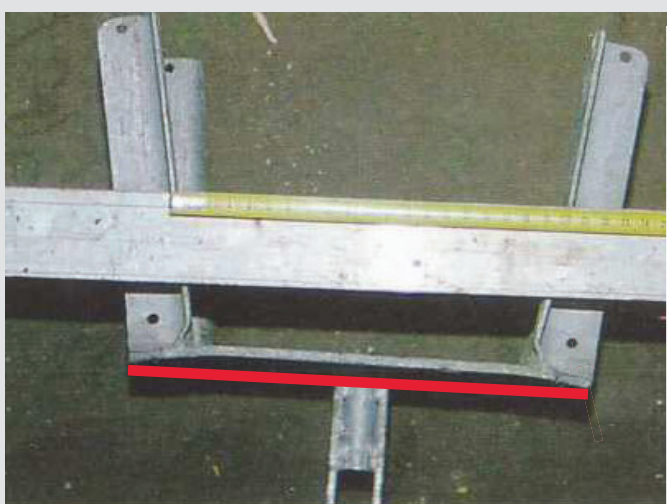
Inutilizzabile



Alberi filettati tagliati



Inutilizzabile

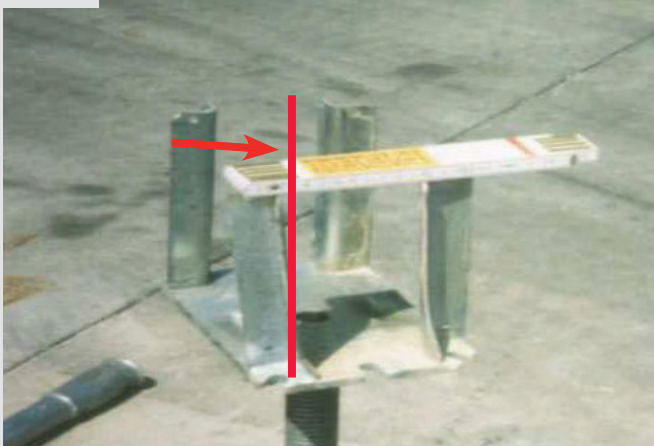


Piastra base dell'albero di testa piegata



Inutilizzabile

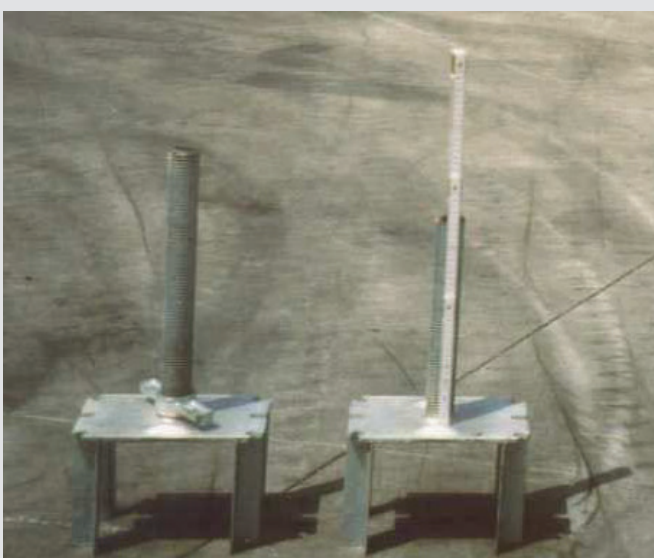
2.1 Telaio base UVF, telaio T - UVT e telaio L - UVL



Dritti dell'albero di testa piegati e saldature integre.
Differenza rispetto alla verticale ≤ 5 mm



Riparazione



Dritti dell'albero di testa deformati ed incrinatura dei relativi cordoni di saldatura



Inutilizzabile



Alberi filettati piegati.
La deformazione crea problemi nel montaggio



Inutilizzabile

2.2 Montante base UVB 24



Rosetta del montante piegata

- Deformazione < 20 mm
- Deformazione > 20 mm



Riparazione



Inutilizzabile

2.3 Montanti UVR e montanti superiori UVH



Montante piegato

- *Inflessione $f > l/400$
- *Inflessione $f < l/400$



Inutilizzabile



Riparazione



Rosetta del montante piegata

- Deformazione < 20 mm



Riparazione

2.3 Montanti UVR e montanti superiori UVH



Montante eccessivamente sporco, strato di sporcizia non rimovibile

✘
Inutilizzabile

2.4 Corrente orizzontale UH



Ammaccatura localizzata e nessun danno ai bordi

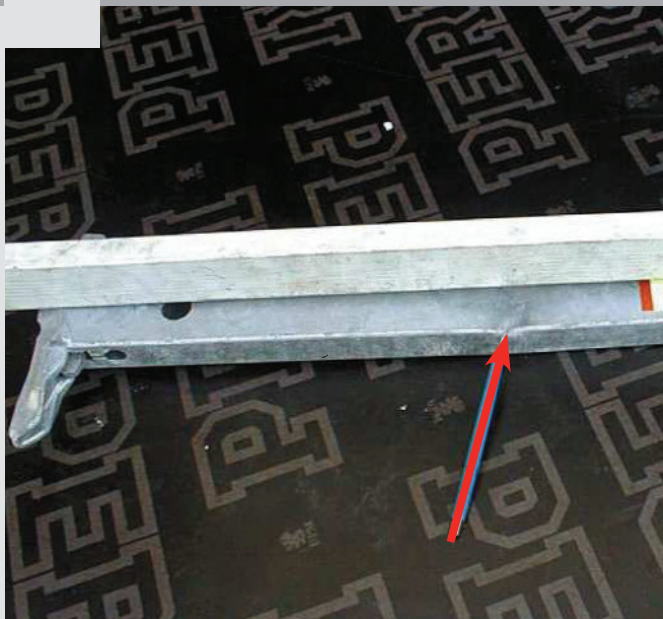
✔
Nessun intervento



Apertura per cuneo di fissaggio rotta e cuneo mancante

✘
Inutilizzabile

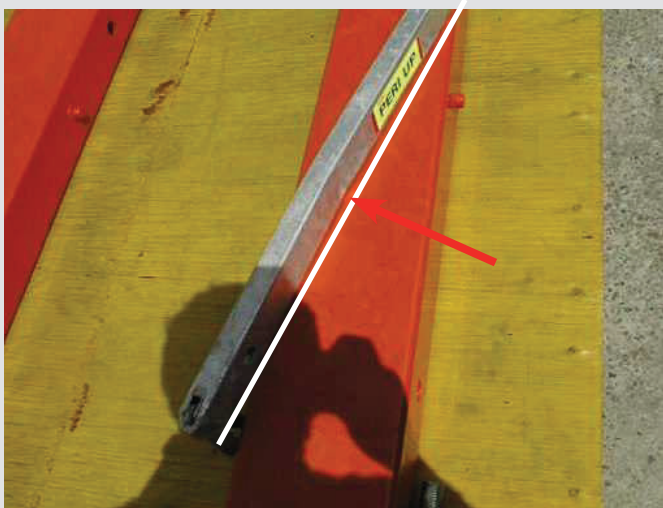
2.4 Corrente orizzontale UH



Ammaccatura del profilo e bordo con piega ad angolo vivo



Inutilizzabile



Corrente piegato sull'asse orizzontale senza danni ai bordi.

* Inflessione $f < l/250$

* Inflessione $f > l/250$



Riparazione



Inutilizzabile

Corrente piegato sull'asse orizzontale con danni ai bordi.



Inutilizzabile



Corrente piegato sull'asse verticale



Inutilizzabile

2.5 Corrente trasverso UHD



Corrente trasverso piegato e la deformazione impedisce l'inserimento nel profilo del corrente degli impalcati di calpestio



Inutilizzabile



Scatola cuneo deformata con danneggiamento dei punti di saldatura



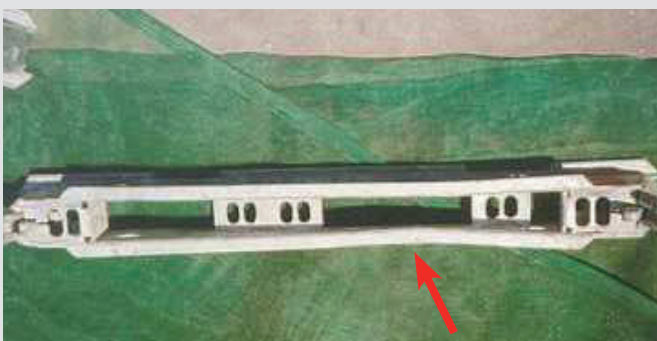
Inutilizzabile



Scatola cuneo deformata con punti di saldatura integri



Riparazione

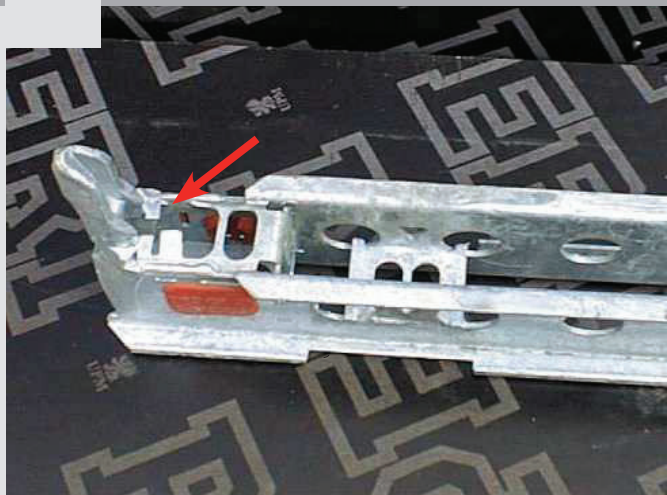


Profilo con lieve deformazione localizzata, nessun danno alle saldature ma è impossibile inserire gli impalcati di calpestio



Riparazione

2.5 Corrente traverso UHD



Mancanza del cuneo di fissaggio e rottura della piastrina di sicurezza



Inutilizzabile

2.6 Diagonali verticali UBL



Perno di inserimento piegato o mancante e nessun danno nella parte terminale della diagonale



Sostituzione



Diagonale piegata

* Inflessione $f > l/400$

* Inflessione $f < l/400$



Inutilizzabile



Riparazione



Diagonale ammaccata

Diametro dell'ammaccatura $\leq 0,5$ cm

Diametro dell'ammaccatura $> 0,5$ cm



Nessun intervento



Inutilizzabile

2.7 Diagonale verticale tra nodi UBK



Bordi della flangia di fissaggio del dispositivo di attacco della diagonale piegati

×
Inutilizzabile



Bordo della flangia di fissaggio del dispositivo di attacco della diagonale danneggiato localmente

⚙
Riparazione



Dispositivo di attacco della diagonale mancante

×
Inutilizzabile

DIAGONALE VERTICALE UBL

INFLESSIONE / DEFORMAZIONE ammessa $f < l/400$		$f < l/400$	$f > l/400$
CODICE	DESCRIZIONE	Elemento riparabile	Elemento inutilizzabile
407867	DIAGONALE VERTICALE UBL 150/50	0-2	3
404391	DIAGONALE VERTICALE UBL 200/50	0-4	5
402862	DIAGONALE VERTICALE UBL 250/50 (=200/150)	0-5	6
404762	DIAGONALE VERTICALE UBL 300/50	0-6	7
406613	DIAGONALE VERTICALE UBL 104/100	0-2	3
400055	DIAGONALE VERTICALE UBL 150/100	0-3	4
400059	DIAGONALE VERTICALE UBL 200/100	0-4	5
400063	DIAGONALE VERTICALE UBL 250/100	0-5	6
400067	DIAGONALE VERTICALE UBL 300/100	0-6	7
692635	DIAGONALE VERTICALE UBL 72/150	0-3	4
692621	DIAGONALE VERTICALE UBL 104/150	0-3	4
402846	DIAGONALE VERTICALE UBL 150/150	0-4	5
402861	DIAGONALE VERTICALE UBL 250/150	0-6	7
404766	DIAGONALE VERTICALE UBL 300/150	0-7	8
692616	DIAGONALE VERTICALE UBL 72/200	0-4	5
400057	DIAGONALE VERTICALE UBL 150/200	0-5	6
400061	DIAGONALE VERTICALE UBL 200/200	0-6	7
400065	DIAGONALE VERTICALE UBL 250/200	0-7	8
400069	DIAGONALE VERTICALE UBL 300/200	0-8	9

L'inflessione/deformazione è espressa in mm

MONTANTE UVR e MONTANTE SUPERIORE UVH / UVR

INFLESSIONE / DEFORMAZIONE ammessa $f < l/400$		$f > l/400$
CODICE	DESCRIZIONE	Elemento inutilizzabile
402859	MONTANTE UVR 50	1
401306	MONTANTE UVR 100	4
402860	MONTANTE UVR 150	4
400009	MONTANTE UVR 200	5
400012	MONTANTE UVR 300	7
400013	MONTANTE UVR 400	10
401309	MONTANTE SUPERIORE UVH 50	1
400000	MONTANTE SUPERIORE UVH 100	4
400003	MONTANTE SUPERIORE UVH 150	4
400005	MONTANTE SUPERIORE UVH 200	5
400007	MONTANTE SUPERIORE UVH 250	6
692200	MONTANTE spec. UVH 24 (D)	0

L'inflessione/deformazione è espressa in mm

Con inflessione/deformazione $f < l/400$ l'elemento è riparabile

PERI UP ROSETT 70/100 – Ponteggio multidirezionale
 PERI UP ROSETT SHORING – Impalcatura di sostegno

CORRENTE ORIZZONTALE UH

INFLESSIONE / DEFORMAZIONE ammessa *f < l/250 sull'asse orizzontale		f < l/250	f > l/250
CODICE	DESCRIZIONE	Elemento riparabile	Elemento inutilizzabile
404780	CORRENTE ORIZZONTALE UH 25		1
692344	CORRENTE ORIZZONTALE UH 25		1
692350	CORRENTE ORIZZONTALE UH 32		1
404779	CORRENTE ORIZZONTALE UH 50	0-1	2
692004	CORRENTE ORIZZONTALE UH 50	0-1	2
400440	CORRENTE ORIZZONTALE UH 72	0-2	3
400017	CORRENTE ORIZZONTALE UH 75	0-2	3
401159	CORRENTE ORIZZONTALE UH 100	0-3	4
400192	CORRENTE ORIZZONTALE UH 104	0-3	4
400021	CORRENTE ORIZZONTALE UH 150	0-5	6
400023	CORRENTE ORIZZONTALE UH 200	0-7	8
400025	CORRENTE ORIZZONTALE UH 250	0-9	10
400027	CORRENTE ORIZZONTALE UH 300	0-11	12
400029	CORRENTE ORIZZONTALE UH 400	0-15	16

* Il danno è riparabile se non vi è piega ad angolo vivo sul bordo del profilo.
Se l'inflessione/deformazione è sull'asse verticale non è possibile la riparazione.

DIAGONALE VERTICALE TRA NODI UBK

INFLESSIONE / DEFORMAZIONE ammessa $f < l/400$		$f < l/400$	$f > l/400$
CODICE	DESCRIZIONE	Elemento riparabile	Elemento inutilizzabile
691287	DIAG. VERT. spec. tra NODI UBK 150/50 (D)	0-3	4
406969	DIAG. VERT. tra NODI UBK 72/100	0-2	3
400977	DIAG. VERT. tra NODI UBK 104/100	0-2	3
400981	DIAG. VERT. tra NODI UBK 150/100	0-3	4
400985	DIAG. VERT. tra NODI UBK 200/100	0-4	5
400989	DIAG. VERT. tra NODI UBK 250/100	0-5	6
400993	DIAG. VERT. tra NODI UBK 300/100	0-7	8
692360	DIAG. VERT. tra NODI UBK 72/150	0-3	4
692361	DIAG. VERT. tra NODI UBK 104/150	0-3	4
400973	DIAG. VERT. tra NODI UBK 150/150	0-4	5
406630	DIAG. VERT. tra NODI UBK 200/150	0-5	6
406624	DIAG. VERT. tra NODI UBK 250/150	0-6	7
692634	DIAG. VERT. tra NODI UBK 300/150	0-7	8
400969	DIAG. VERT. tra NODI UBK 72/200	0-4	5
400840	DIAG. VERT. tra NODI UBK 104/200	0-4	5
400572	DIAG. VERT. tra NODI UBK 150/200	0-5	6
400573	DIAG. VERT. tra NODI UBK 200/200	0-6	7
400574	DIAG. VERT. tra NODI UBK 250/200	0-7	8
400575	DIAG. VERT. tra NODI UBK 300/200	0-8	9

L'inflessione/deformazione è espressa in mm

PERI UP ROSETT 70/100 – Ponteggio multidirezionale
PERI UP ROSETT SHORING – Impalcatura di sostegno

DIAGONALE ORIZZONTALE UBH

INFLESSIONE / DEFORMAZIONE ammessa $f < l/400$		$f < l/400$	$f > l/400$
CODICE	DESCRIZIONE	Elemento riparabile	Elemento inutilizzabile
692342	DIAGONALE ORIZZ. UBH 72/100	0-2	3
692355	DIAGONALE ORIZZ. UBH 104/104	0-3	4
692636	DIAGONALE ORIZZ. UBH 150/104	0-3	4
692343	DIAGONALE ORIZZ. UBH 72/150	0-3	4
400042	DIAGONALE ORIZZ. UBH 150/150	0-4	5
406931	DIAGONALE ORIZZ. UBH 250/150	0-6	7
400051	DIAGONALE ORIZZ. UBH 300/150	0-7	8
692351	DIAGONALE ORIZZ. UBH 72/200	0-4	5
692358	DIAGONALE ORIZZ. UBH 104/200	0-4	5
400047	DIAGONALE ORIZZ. UBH 200/200	0-6	7
404356	DIAGONALE ORIZZ. UBH 250/200	0-7	8
692354	DIAGONALE ORIZZ. UBH 72/250	0-6	6
692357	DIAGONALE ORIZZ. UBH 104/250	0-6	7
400049	DIAGONALE ORIZZ. UBH 250/250	0-8	9
692353	DIAGONALE ORIZZ. UBH 72/300	0-7	8
692356	DIAGONALE ORIZZ. UBH 104/300	0-7	8
400053	DIAGONALE ORIZZ. UBH 300/300	0-9	10

L'inflessione/deformazione è espressa in mm

3. PERI UP T70/T100 – Ponteggio a telaio asimmetrico PERI UP ROSETT 70/100 – Ponteggio multidirezionale

Componenti di sistema:

3.1 Impalcato di calpestio metallico UDS		
	100 488	UDS 32 x 72
	100 486	UDS 32 x 104
	100 355	UDS 32 x 150
	100 373	UDS 32 x 200
	100 375	UDS 32 x 250
	100 377	UDS 32 x 300
	100 820	UDS 32 x 400
3.2 Copri fessura impalcato UD		
	101 360	UD 7/150
	101 372	UD 7/200
	101 373	UD 7/250
	101 375	UD 7/300
	101 394	UD 11/150
	101 378	UD 11/200
	101 379	UD 11/250
	101 381	UD 11/300
3.3 Impalcato di calpestio con botola UAL		
	100 523	UAL 64X250/3
	100 524	UAL 64X300/3
3.4 Tavola fermapiede in legno UPT		
	100 391	UPT 150
	100 390	UPT 200
	100 393	UPT 250
	100 396	UPT 300
	100 816	UPT 400
3.5 Parapetto di estremità UPX		
	100 349	UPX 104
	100 444	UPX 72
	101 579	UPX 32
3.6 Telaio sottopasso pedonale UVG		
	100 322	UVG 176/240
3.7 Attacco corrente trasverso UES		
	101 576	UES
3.8 Trave di base UVA		
	100 870	UVA 250

3.9 Tubo attacco ancoraggio UWT

100 088	UWT 45
100 091	UWT 110
100 093	UWT 140
102 951	UWT 170
102 954	UWT 220
102 957	UWT 270

3.10 Tubo impalcatura 48,3x3,2 mm

026 411	l = 1,0 m
026 412	l = 2,0 m
026 413	l = 3,0 m
026 414	l = 4,0 m
026 418	l = 6,0 m

3.11 Giunto semplice AK

017 040	AK 48
---------	-------

3.12 Diagonale con giunti UBC

100 428	UBC 72-104/200
100 416	UBC 72-150/200
100 419	UBC 72-200/200
100 422	UBC 72-250/200
100 425	UBC 72-300/200

3.13 Ruota UEW

101 858	UEW 12 con ralla girevole
101 860	UEW 12 con albero filettato TR38

3.14 Dispositivo per fissaggio tavole UPD

101 596	UPD 60
---------	--------

3.15 Impalcato di calpestio industriale UDI

111 685	UDI 37,5 x 50
111 687	UDI 37,5 x 75
111 686	UDI 37,5 x 100
111 860	UDI 37,5 x 125
111 863	UDI 37,5 x 150
111 864	UDI 37,5 x 200
111 865	UDI 37,5 x 250
111 969	UDI 37,5 x 300
124 029	UDI 25 x 50
105 925	UDI 25 x 75
106 092	UDI 25 x 100
106 880	UDI 25 x 125
107 002	UDI 25 x 150
108 380	UDI 25 x 200
108 540	UDI 25 x 250
108 689	UDI 25 x 300

3.16 Tavola fermapiede metallica UPY verniciata

110 213	UPY 50
110 526	UPY 72
110 514	UPY 75
110 073	UPY 100
110 076	UPY 104
110 160	UPY 150
110 176	UPY 200
110 208	UPY 250
110 211	UPY 300

3.17 Tavola fermapiede metallica UPY zincata

117 495	UPY 50
117 938	UPY 72
117 518	UPY 75
117 981	UPY 100
123 597	UPY 104
123 694	UPY 150
123 696	UPY 200
123 698	UPY 250
123 700	UPY 300

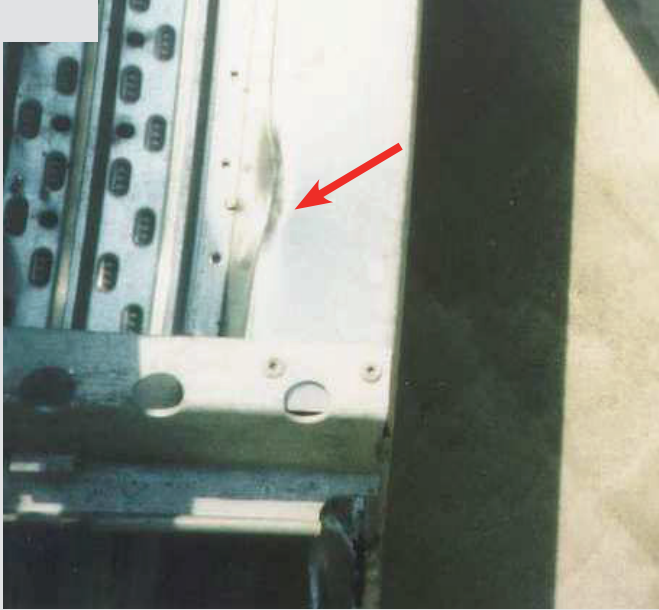
3.18 Botola UAF

109 783	UAF 50 x 75
109 755	UAF 50 x 100

3. PERI UP T70/T100 – Ponteggio a telaio asimmetrico PERI UP ROSETT 70/100 – Ponteggio multidirezionale

(* Per le tabelle relative ai volari delle inflessioni / deformazioni andare alla fine del capitolo 3)

3.1 Impalcati di calpestio UDS



Ammaccatura localizzata della lamiera, nessun danno ai rivetti di collegamento/fissaggio



Nessun intervento



Impalcato di calpestio con ammaccatura laterale, il danno permette l'inserimento degli impalcati senza difficoltà



Nessun intervento



Foro nell'impalcato di calpestio

Lunghezza massima < 10 mm e nessun danno alla nervatura del piano



Nessun intervento

3.1 Impalcati di calpestio UDS



Foro nell'impalcato di calpestio

- Lunghezza massima > 10 mm con danneggiamento della nervatura del piano



Inutilizzabile



Rottura del blocco di sicurezza anti sollevamento



Sostituzione



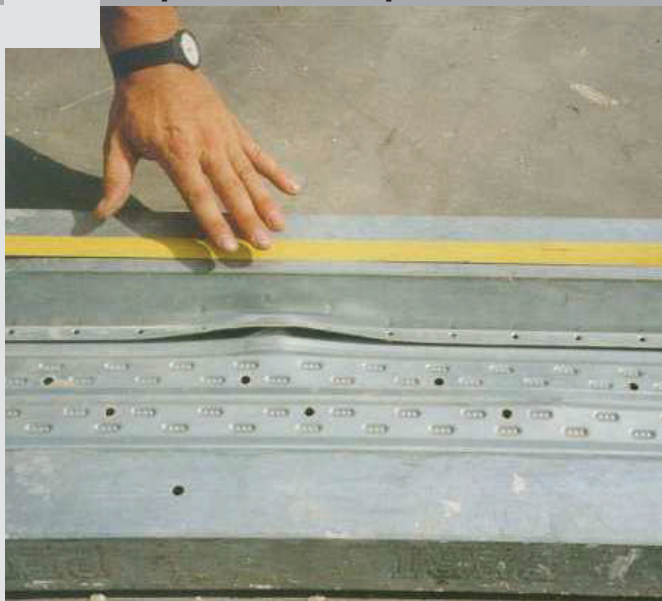
Piega ad angolo vivo sull'estremità dell'impalcato di calpestio



Inutilizzabile

PERI UP ROSETT 70/100 – Ponteggio multidirezionale
 PERI UP T70/T100 – Ponteggio a telaio asimmetrico

3.1 Impalcati di calpestio UDS



Superficie dell'impalcato di calpestio ammaccata, collegamento rivettato danneggiato ed impalcato parzialmente aperto



Inutilizzabile



Impalcato di calpestio con ammaccatura laterale. Profondità dell'ammaccatura > 10 mm



Inutilizzabile



Rottura dei rivetti senza danno al profilo di testata o all'impalcato di calpestio



Sostituzione

3.1 Impalcati di calpestio UDS



Impalcato con ruggine superficiale sul lato di percorrenza



Nessun intervento



Foratura della superficie di calpestio e successiva saldatura dei fori, diametro della saldatura < 25 mm e profilo laterale privo di danni



Nessun intervento

3.2 Copri fessura per impalcati di calpestio UD



Listello ammaccato.
L'ammaccatura è tale da impedire
il corretto impiego del listello


Inutilizzabile

3.3 Impalcato di calpestio UAL con botola e scala di accesso



Ammaccatura localizzata sul
profilo di alluminio.
Il danno non crea problemi per
l'impiego dell'impalcato e la
botola può essere chiusa.

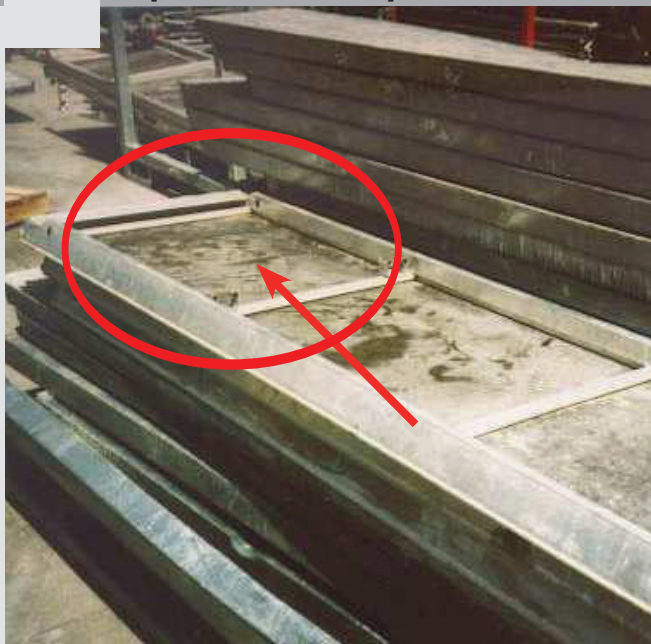

Nessun
intervento



Profilo metallico di testata
mancante


Sostituzione

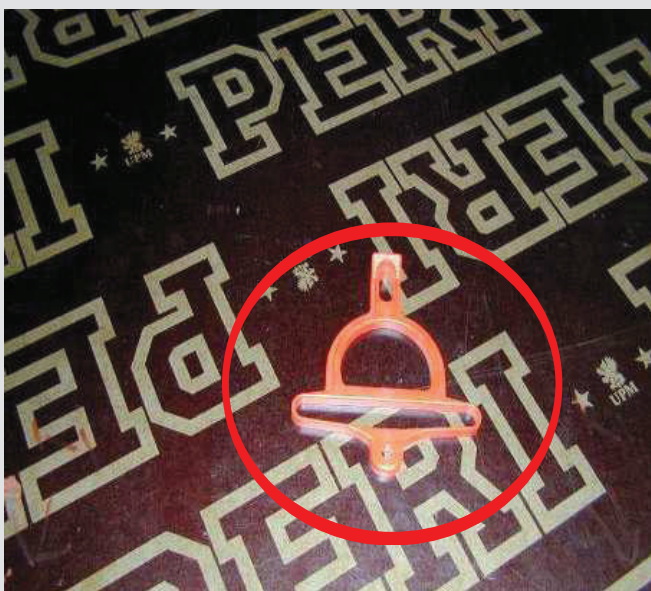
3.3 Impalcato di calpestio UAL con botola e scala di accesso



Scala danneggiata o rimossa con profilo di supporto scala integro



Sostituzione



Chiusura a scatto della botola danneggiata



Sostituzione



Impalcato estremamente sporco



Pulizia

PERI UP ROSETT 70/100 – Ponteggio multidirezionale
 PERI UP T70/T100 – Ponteggio a telaio asimmetrico

3.3 Impalcato di calpestio UAL con botola e scala di accesso



Rottura del pannello di rivestimento



Sostituzione



Cerniere della botola rotte o danneggiate



Sostituzione

3.4 Tavola fermapiEDE UPT



Attacco metallico di testata danneggiato



Inutilizzabile

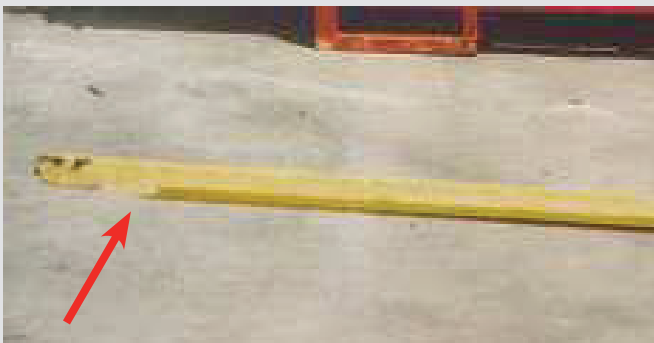


Tavola fermapiEDE rotta



Inutilizzabile

3.4 Tavola fermapiede UPT



Tavola fermapiede deteriorata dalle intemperie con perdita della sua funzionalità


Inutilizzabile

PERI UP ROSETT 70/100 – Ponteggio multidirezionale
PERI UP T70/T100 – Ponteggio a telaio asimmetrico

3.5 Parapetto di estremità UPX



Staffa di supporto piegata, deformazione < 20 mm rispetto alla posizione originale.

(Posizione originale: inclinazione di 6° rispetto all'orizzontale, equivalente ad una distanza di 12,8 mm)



Riparazione

3.6 Telaio sottopasso pedonale UVG



Tubo verticale piegato, con piegatura ad angolo vivo o presenza di fessurazioni del tubo



Inutilizzabile

3.7 Attacco corrente trasverso UES

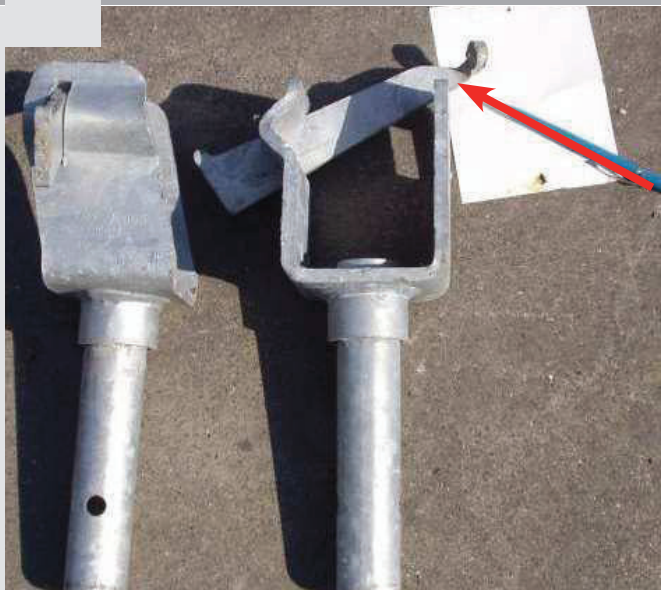


Spina elastica del cuneo di fissaggio mancante



Sostituzione

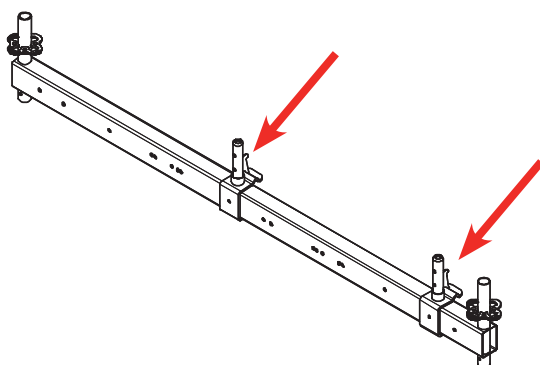
3.7 Attacco corrente traverso UES



Cuneo di fissaggio piegato

 Sostituzione

3.8 Trave di base UVA



Trave di base senza attacchi UVA, trave priva di danni

 Sostituzione



Spina elastica del cuneo di fissaggio dell'attacco UVA mancante

 Sostituzione

PERI UP ROSETT 70/100 – Ponteggio multidirezionale
 PERI UP T70/T100 – Ponteggio a telaio asimmetrico

3.9 Tubo attacco ancoraggio UWT



Gancio con superficie arrugginita ma con cordone di saldatura integro



Riparazione

3.10 Tubo impalcatura in acciaio



Tubo piegato ma privo di ammaccature o pieghe ad angolo vivo, deformazione ammessa $f < l/200$



Riparazione



Tubo tagliato, non piegato e privo di ammaccature



Sostituzione

PERI UP ROSETT 70/100 – Ponteggio multidirezionale
PERI UP T70/T100 – Ponteggio a telaio asimmetrico