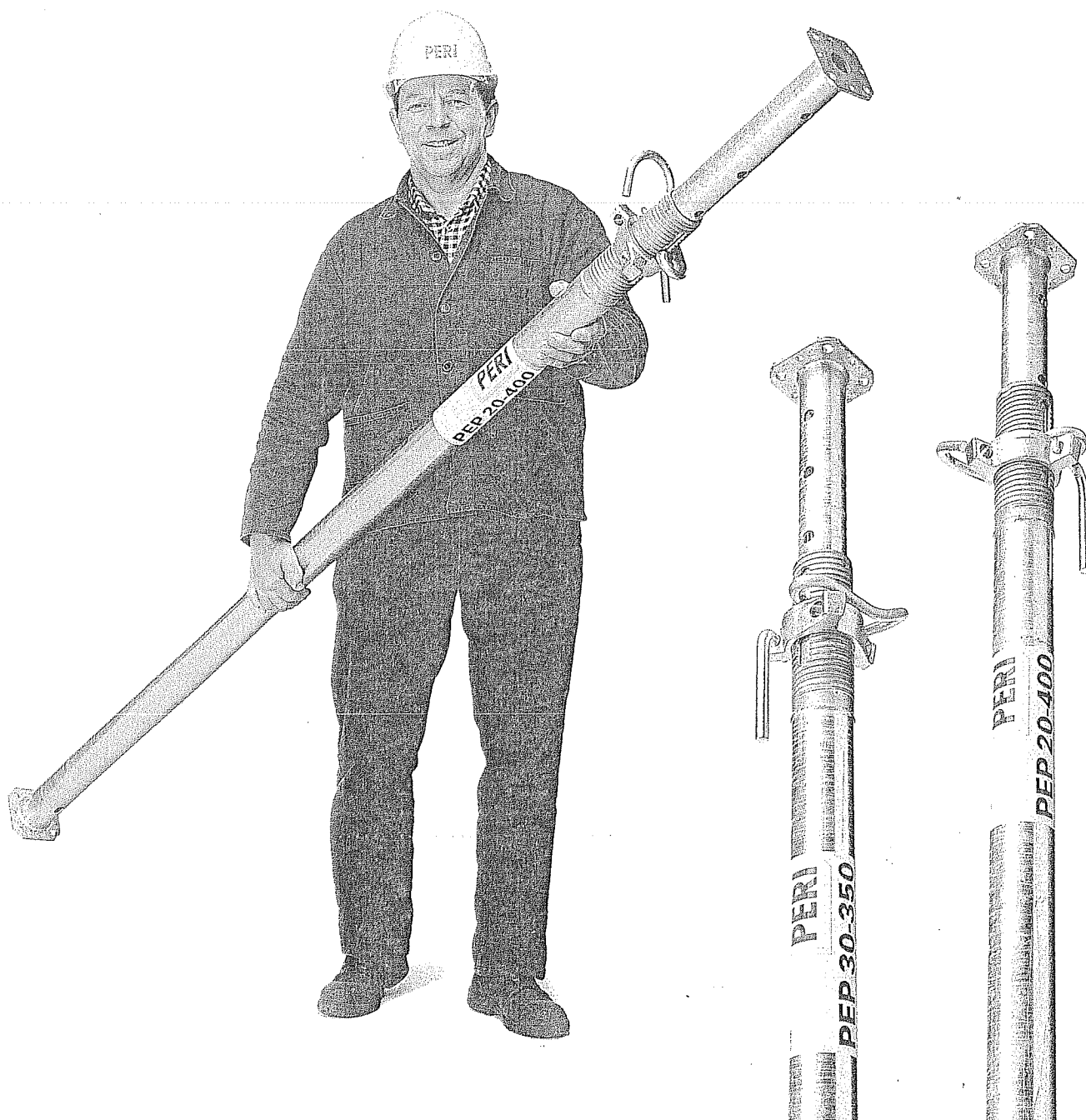


PERI®

Puntellamenti casseforme solai Puntelli PEP = PERI-Euro-Prop

Dettagli progettati per armare velocemente



Edizione 02/02

PERI GmbH

Postfach 12 64
89259 Weißenhorn
Tel.: 0 73 09 / 9 50-0
Fax: 0 73 09 / 9 51-0
info@peri.de
www.peri.de

Avvertenze importanti:

L'uso delle attrezzature provvisionali è soggetto alle prescrizioni dettate dalle leggi e dalle norme vigenti atte a garantire il più elevato livello di sicurezza per l'utilizzazione delle attrezzature provvisionali nei vari Stati. Devono essere osservate le istruzioni specifiche per l'impiego inteso e le limitazioni d'uso. Qualora l'utilizzazione delle attrezzature provvisionali non rientra per dimensioni e/o sovraccarichi nel campo d'impiego, definiti dagli schemi tipo ovvero, si fa ricorso a configurazioni d'attrezzatura differenti dagli schemi tipo deve essere redatta una specifica relazione di calcolo.

Le fotografie riportate in questo opuscolo sono immagini istantanee che documentano situazioni reali di cantiere. Per questo motivo soprattutto i particolari relativi ai sistemi di ancoraggio ed alla sicurezza nell'impiego delle attrezzature provvisionali non sono sempre da considerarsi conformi alle norme.

Pertanto le immagini fotografiche non devono essere intese come esempi d'impiego.

La PERI, per osservare le normative tecniche nei vari stati, perseguendo una politica di continuo miglioramento tecnologico, si riserva il diritto di apportare, in qualsiasi momento e senza preavviso, modifiche tecniche.

Indice

	Pagina
PERI PEP 20 e PEP 30	
Portata elevata e peso ridotto	2 - 3
Dettagli progettati per armare velocemente	4 - 5
Tabelle	6 - 7
Compendio componenti	8 - 9
PERI International	12 - 13

PERI PEP 20 e PEP 30

Portata elevata e peso ridotto

I puntelli PERI PEP sono omologati in conformità alla DIN/UNI EN 1065.

■ Portata

I puntelli PEP 20 sono classificati nella classe D della DIN/UNI EN 1065.

Il carico ammesso sui puntelli è di minimo **20kN** per tutte le possibili lunghezze d'estensione.

I puntelli PEP 30 sono classificati nella classe E della DIN/UNI EN 1065.

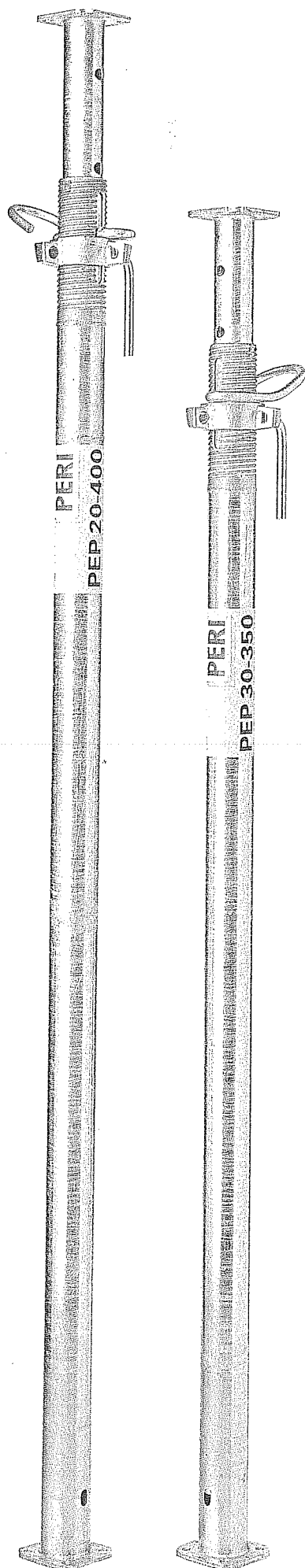
Il carico ammesso sui puntelli è di minimo **30 kN** per tutte le possibili lunghezze d'estensione.

■ Durata di esercizio

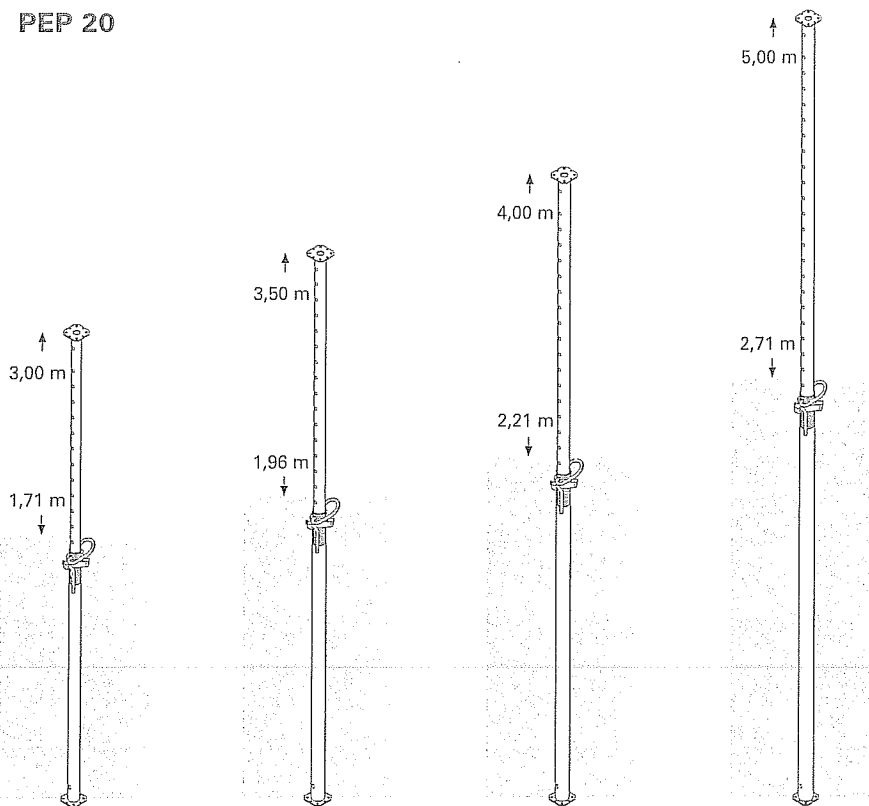
Tutte le superfici dei puntelli sono protette contro la corrosione mediante zincatura a caldo, eseguita alla fine del processo produttivo, che garantisce la lunga durata dei puntelli.



Il puntello PEP 30-350 con lunghezza d'estensione da 1,96 m a 3,50 m pesa solo 23 kg ed ha una capacità di portata di 30,0 kN, anche alla massima lunghezza d'estensione. In questo modo si lavora con facilità e senza affaticarsi.



PEP 20



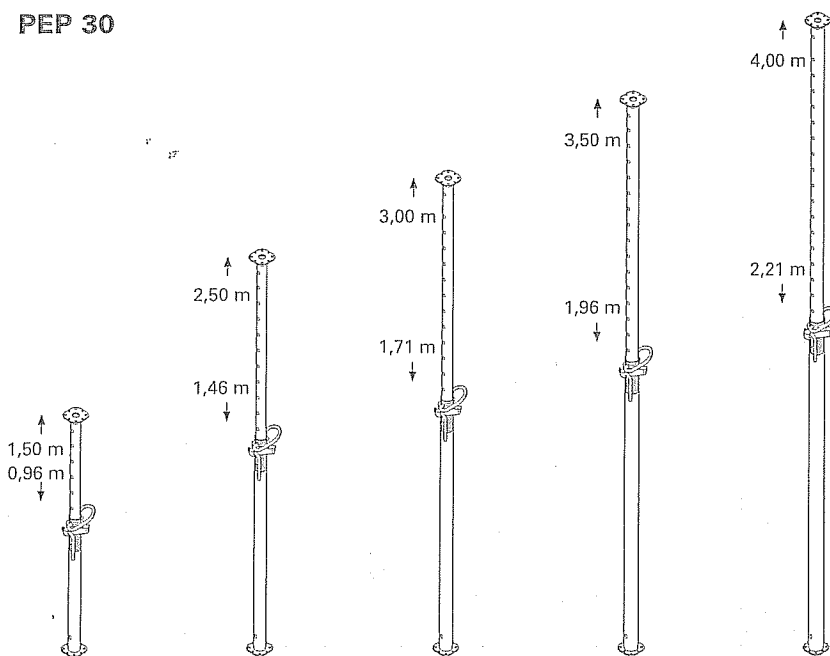
PEP 20-300
L= 1,71-3,00 m
Peso: 15,9 kg

PEP 20-350
L= 1,96-3,50 m
Peso: 19,4 kg

PEP 20-400
L= 2,21-4,00 m
Peso: 22,8 kg

PEP 20-500
L= 2,71-5,00 m
Peso: 30,9 kg

PEP 30



PEP 30-150
L= 0,96-1,50 m
Peso: 10,6 kg

PEP 30-250
L= 1,46-2,50 m
Peso: 15,2 kg

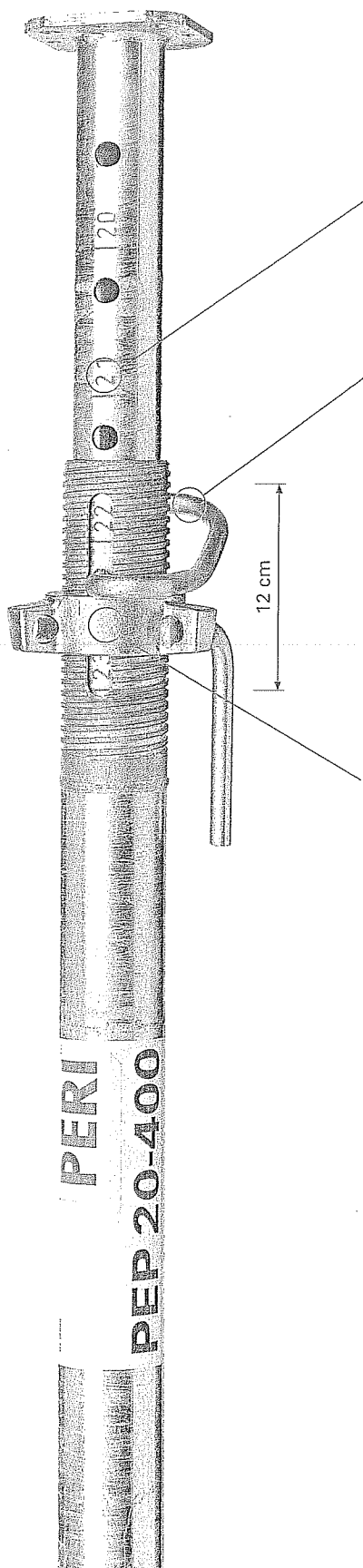
PEP 30-300
L= 1,71-3,00 m
Peso: 18,9 kg

PEP 30-350
L= 1,96-3,50 m
Peso: 23,0 kg

PEP 30-400
L= 2,21-4,00 m
Peso: 27,8 kg

PERI PEP 20 E PEP 30

Dettagli progettati per armare velocemente



Rischio di contusione ridotto
Quando il puntello è completamente chiuso (estensione 0), si hanno 10 cm di sicurezza integrata per la mano dell'addetto.

Scala di misurazione lunghezza d'estensione contrassegnata
Consente di regolare rapidamente i puntelli. I numeri punzonati sul tubo interno indicano la lunghezza complessiva d'estensione in decimetri, leggibile all'estremità del tubo interno.

Estremamente maneggevoli
La spina a G di regolazione ha una forma ergonomica e funzionale.

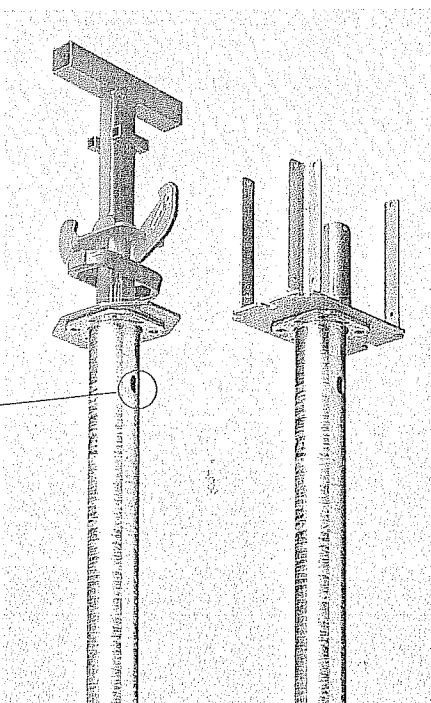
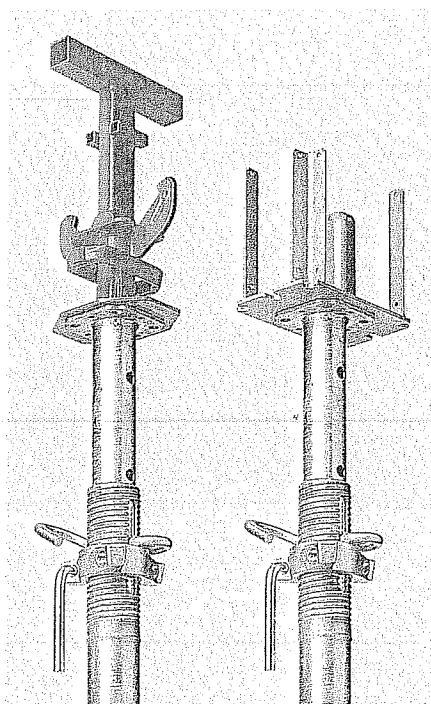
Passo di regolazione elevato
Il campo di regolazione di 12 cm facilita l'adattamento dell'estensione dei puntelli.

Ghiera filettata di alta qualità
La ghiera filettata di ghisa di alta qualità, con superficie d'appoggio temprata e filettatura a due principi, consente una facile regolazione fine della lunghezza del puntello ed un'abbassamento anche sotto pieno carico sopportato in esercizio.

Fissaggio con perno
Le teste d'appoggio sui puntelli PEP possono essere assicurate anche al tubo esterno con perno ed inserto a molla senza aggancio rapido con sicura.

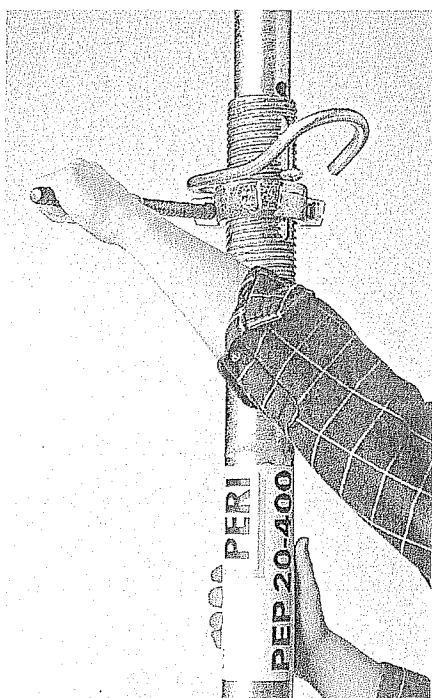
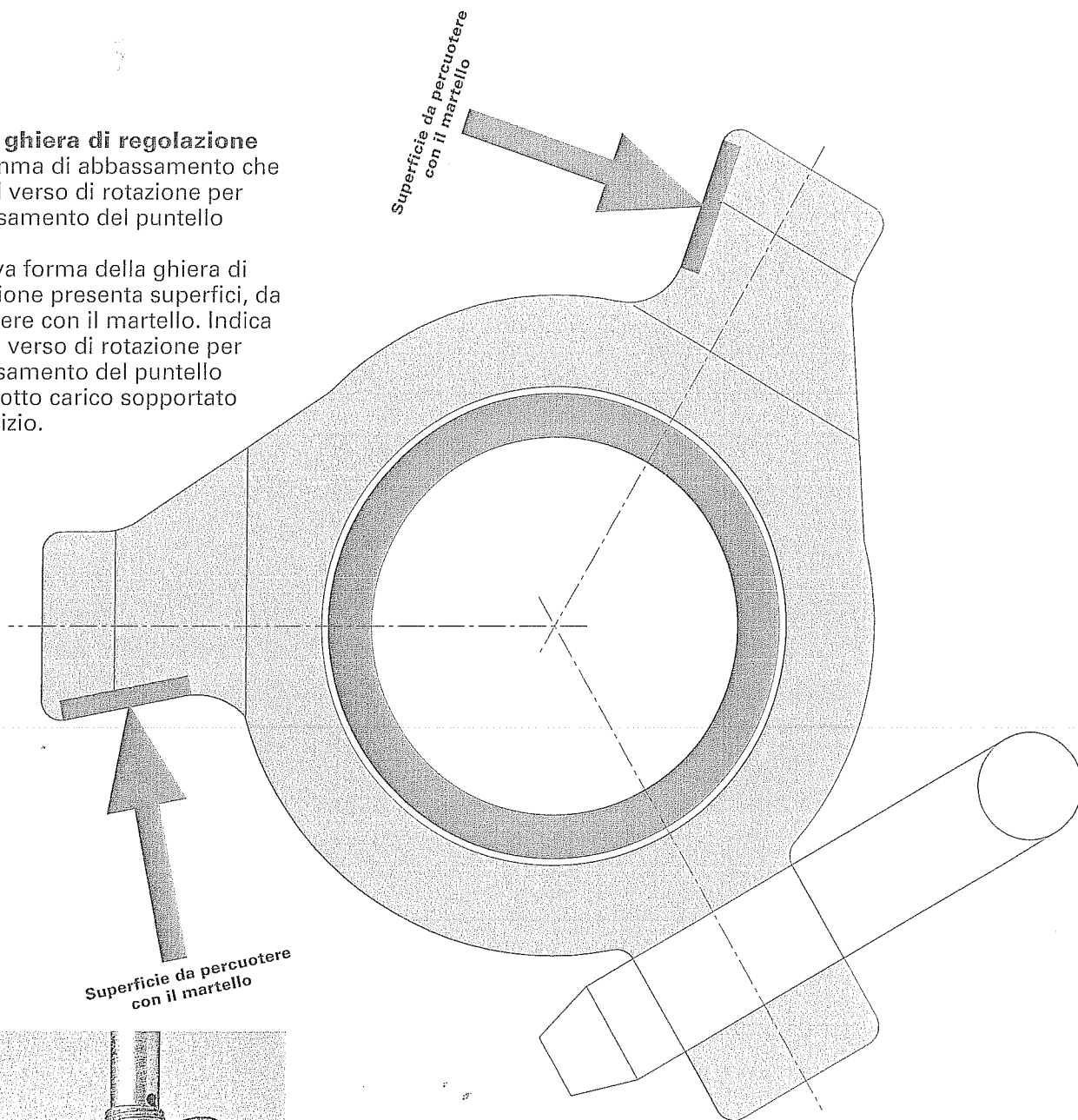
■ Montaggi di accessori

Le teste d'appoggio sui puntelli vengono innestate e centrate in corrispondenza del tubo interno e/o del tubo esterno mediante le piastre terminali d'estremità uguali. In questo modo i nuovi puntelli PEP possono essere utilizzati senza inconvenienti anche con il tubo esterno in "alto".

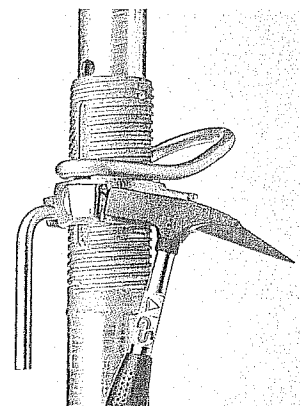


■ **Nuova ghiera di regolazione** con camma di abbassamento che indica il verso di rotazione per l'abbassamento del puntello

La nuova forma della ghiera di regolazione presenta superfici, da percuotere con il martello. Indica anche il verso di rotazione per l'abbassamento del puntello anche sotto carico sopportato in esercizio.



Grazie alla ghiera che indica il verso di rotazione per l'abbassamento del puntello, non si danneggia il materiale.



I puntelli PEP possono permettere una regolazione fine e facile della lunghezza con una leva metallica e abbassati anche sotto il carico sopportato in esercizio.

Tabella

Puntelli PEP 20

Carico ammissibile sui puntelli [kN] in conformità all'omologazione

Estensione L [m]	PEP 20 N 260* L = 1,51 - 2,60 m		PEP 20-300 PEP 20 N 300* L = 1,71 - 3,00 m		PEP 20-350 PEP 20 N 350* L = 1,96 - 3,50 m		PEP 20-400 PEP 20 G 410* L = 2,21 - 4,00 m		PEP 20-500 L = 2,71-5,00	
	Tubo esterno in basso	Tubo interno in basso	Tubo esterno in basso	Tubo interno in basso	Tubo esterno in basso	Tubo interno in basso	Tubo esterno in basso	Tubo interno in basso	Tubo esterno in basso	Tubo interno in basso
1,60	35,0	35,0								
1,70	35,0	35,0								
1,80	35,0	35,0	35,0	35,0						
1,90	35,0	35,0	35,0	35,0						
2,00	33,5	35,0	35,0	35,0	35,0	35,0				
2,10	31,9	35,0	32,2	35,0	35,0	35,0				
2,20	30,9	35,0	30,5	35,0	35,0	35,0				
2,30	29,8	35,0	29,0	35,0	35,0	35,0	35,0	35,0		
2,40	28,6	35,0	27,8	35,0	35,0	35,0	35,0	35,0		
2,50	27,1	32,9	26,9	35,0	35,0	35,0	35,0	35,0		
2,60	24,8	29,4	26,1	35,0	33,8	35,0	35,0	35,0		
2,70			24,9	31,7	32,4	35,0	35,0	35,0		
2,80			23,3	28,5	31,2	35,0	35,0	35,0	35,0	35,0
2,90			21,6	25,7	30,2	35,0	35,0	35,0	35,0	35,0
3,00			20,0	23,2	29,2	35,0	35,0	35,0	35,0	35,0
3,10					27,5	34,6	33,6	35,0	35,0	35,0
3,20					25,7	31,5	32,5	35,0	35,0	35,0
3,30					24,1	28,8	31,2	35,0	35,0	35,0
3,40					22,4	26,4	29,6	35,0	35,0	35,0
3,50					20,7	24,1	27,8	33,9	35,0	35,0
3,60							26,1	31,2	35,0	35,0
3,70							24,5	28,9	35,0	35,0
3,80							23,0	26,8	35,0	35,0
3,90							21,6	24,8	35,0	35,0
4,00							20,1	22,8	34,2	35,0
4,10									32,3	35,0
4,20									30,6	35,0
4,30									28,9	34,0
4,40									27,4	31,9
4,50									26,0	29,9
4,60									24,6	28,1
4,70									23,4	26,4
4,80									22,1	24,9
4,90									20,9	23,4
5,00									20,0	21,8

Tutti i puntelli **PEP 20** sono conformi alla classe D della DIN/UNI EN 1065, vale a dire il carico ammesso sui puntelli per tutte le estensioni è di minimo **20 kN**.

In caso di impiego di configurazioni di tavoli PERI per solai, in seguito all'inserimento del puntello nella testa con rotazione e nella testa UNIPORTAL, il carico ammesso su tutti i puntelli PEP 20 è di minimo 30 kN per qualsiasi estensione.

*Con i puntelli classe **N** e **G** il caso d'impiego "tubo interno inferiore" è possibile solo in combinazione con tavoli per solai PERI e con il sistema SKYDECK (testa d'appoggio avvitata).

Tabella

Puntelli PEP 30

Carico ammissibile sui puntelli [kN] in conformità all'omologazione

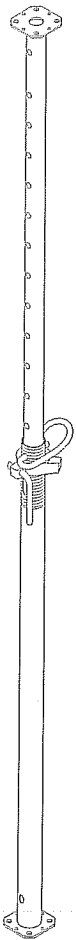
Estensione L [m]	PEP 30-150		PEP 30-250		PEP 30-300 PEP 30 G 300*		PEP 30-350 PEP 30 G 350*		PEP 30-400	
	L = 0,96 - 1,50 m		L = 1,46 - 2,50 m		L = 1,71 - 3,00 m		L = 1,96 - 3,50 m		L = 2,21 - 4,00 m	
	Tubo esterno in basso	Tubo interno in basso	Tubo esterno in basso	Tubo interno in basso	Tubo esterno in basso	Tubo interno in basso	Tubo esterno in basso	Tubo interno in basso	Tubo esterno in basso	Tubo interno in basso
1,00	35,0	35,0								
1,10	35,0	35,0								
1,20	35,0	35,0								
1,30	34,9	35,0								
1,40	34,2	35,0								
1,50	33,5	35,0	40,0	40,0						
1,60			40,0	40,0						
1,70			40,0	40,0						
1,80			40,0	40,0	40,0	40,0				
1,90			38,5	40,0	40,0	40,0				
2,00			36,8	40,0	40,0	40,0	40,0	40,0		
2,10			35,3	40,0	40,0	40,0	40,0	40,0		
2,20			34,4	40,0	40,0	40,0	40,0	40,0		
2,30			33,3	40,0	40,0	40,0	40,0	40,0	40,0	40,0
2,40			32,1	37,6	40,0	40,0	40,0	40,0	40,0	40,0
2,50			30,1	34,8	39,9	40,0	40,0	40,0	40,0	40,0
2,60					38,8	40,0	40,0	40,0	40,0	40,0
2,70					37,4	40,0	40,0	40,0	40,0	40,0
2,80					35,8	40,0	40,0	40,0	40,0	40,0
2,90					33,2	37,2	40,0	40,0	40,0	40,0
3,00					30,4	33,8	40,0	40,0	40,0	40,0
3,10							40,0	40,0	40,0	40,0
3,20							37,6	40,0	40,0	40,0
3,30							35,0	37,6	40,0	40,0
3,40							32,3	34,6	40,0	40,0
3,50							30,0	31,6	40,0	40,0
3,60									40,0	40,0
3,70									40,0	40,0
3,80									37,4	40,0
3,90									34,8	37,0
4,00									32,2	33,9

Tutti i puntelli **PEP 30** sono conformi alla classe D della DIN/UNI EN 1065, vale a dire il carico ammesso sui puntelli per tutte le estensioni è di minimo **30 kN**.

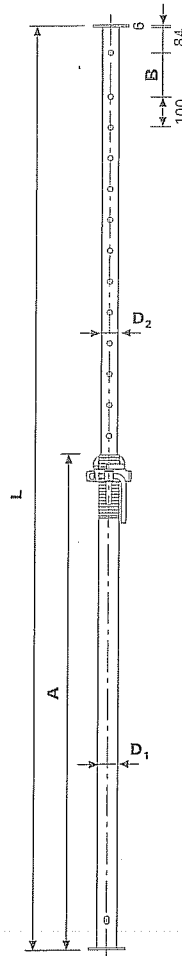
In caso di impiego di configurazioni di tavoli PERI per solai, in seguito all'inserimento del puntello nella testa con rotazione e nella testa UNIPORTAL, il carico ammesso su tutti i puntelli PEP 30 è di minimo 40 kN per qualsiasi estensione.

*Con i puntelli classe **N** e **G** il caso d'impiego "tubo interno inferiore" è possibile solo in combinazione con tavoli per solai PERI e con il sistema SKYDECK (testa d'appoggio avvitata).

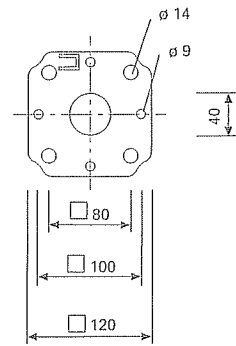
Puntello per solai PEP 20, zinc.



PEP 20-300	L=1,71-3,00m	15,70	103058
PEP 20-350	L=1,96-3,50m	19,20	103059
PEP 20-400	L=2,21-4,00m	22,70	103060
PEP 20-500	L=2,71-5,00m	30,50	103061



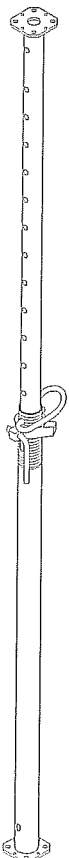
Piastra d'estremità



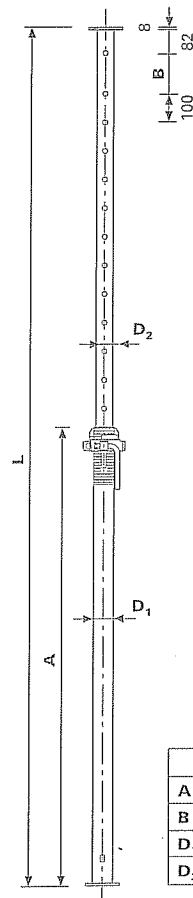
	20-300	20-350	20-400	20-500
A	1602	1852	2102	2602
B	143	93	143	143
D ₁	∅ 66,0	∅ 71,5	∅ 75,5	∅ 84,0
D ₂	∅ 54,0	∅ 59,5	∅ 63,5	∅ 72,0

Carico adm.: vedere tabelle PERI

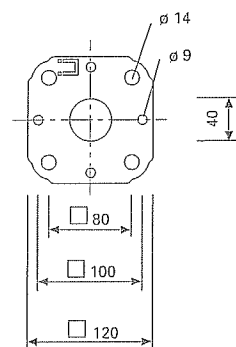
Puntello per solai PEP 30, zinc.



PEP 30-150	L=0,96-1,50m	10,40	103066
PEP 30-250	L=1,46-2,50m	15,00	103067
PEP 30-300	L=1,71-3,00m	18,70	103062
PEP 30-350	L=1,96-3,50m	22,70	103063
PEP 30-400	L=2,21-4,00m	27,20	103065



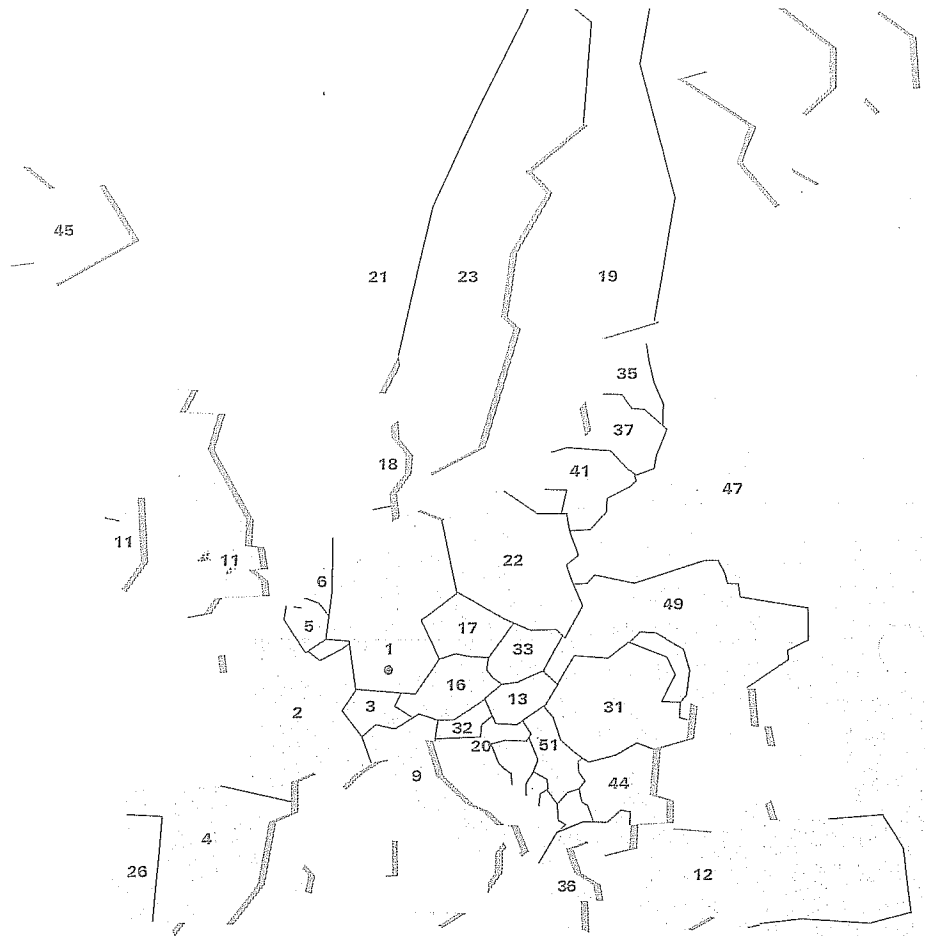
Piastra d'estremità



	30-150	30-250	30-300	30-350	30-400
A	852	1352	1602	1852	2102
B	93	93	143	93	143
D ₁	∅ 66,0	∅ 66,0	∅ 71,5	∅ 75,5	∅ 84,0
D ₂	∅ 54,0	∅ 54,0	∅ 59,5	∅ 63,5	∅ 72,0

Carico adm.: vedere tabelle PERI

1 PERI GmbH
 Rudolf-Diesel-Strasse
 89264 Weissenhorn
 Telefon 07309/950-0
 Telefax 07309/951-0
 info@peri.de
 www.peri.de



PERI International

- 2 Francia**
 PERI S.A.S.
 Rue Nicéphore Niépce
77109 Meaux
 Tel.: ++33/1/64 35 24 40
 Fax: ++33/1/64 35 24 50
 peri.sa@wanadoo.fr
- 3 Svizzera**
 PERI AG
 Aspstraße 17
8472 Ohringen
 Tel.: ++41/52/3 20 03 03
 Fax: ++41/52/3 35 37 61
 info@peri.ch
- 4 Spagna**
 PERI S.A.
 Camino Malatones - km 0,5
28110 Algete / Madrid
 Tel.: ++34/91/6 20 48 00
 Fax: ++34/91/6 20 48 01
 ofic_central@periencofrados.com
- 5 Belgio**
 N.V. PERI S.A.
 Industriepark
 Nijverheidstraat 6 PB 54
1840 Londerzeel
 Tel.: ++32/52/31 99 31
 Fax: ++32/52/30 08 30
- 6 Olanda**
 PERI B.V.
 v. Leeuwenhoekweg 23
 Postbus 304
5480 AH-Schijndel
 Tel.: ++31/73/5 47 91 00
 Fax: ++31/73/5 49 36 51
 info@peri.nl
- 7 U.S.A.**
 PERI Formwork Systems, Inc.
 Suite 200
 7272 Park Circle Drive
Hanover, MD 21076
 Tel.: ++1/4 10/7 12-72 25
 Fax: ++1/4 10/7 12-70 80
 www.peri-usa.com
- 8 Indonesia**
 PT Beton
 Perkasa Wijaksana
 P.O. Box 3737
Jakarta 10210
 Tel.: ++62/21/5 71 26 44
 Fax: ++62/21/5 73 85 64
 halims@dnet.net.id
- 9 Italia**
 PERI S.p.A.
 Via G. Pascoli, 4
20060 Basiano (MI)
 Tel.: ++39/02/9 50 78-1>
 Fax: ++39/02/95 76 19 14
 info@peri.it
 www.peri.it
- 10 Giappone**
 Hory Corporation
 11-17 Fuyuki, Kohtoh-Ku
 Ishima Bldg., 9F
Tokyo 135-0041
 Tel.: ++81/3/38 20 88 71
 Fax: ++81/3/56 21 70 24
 frbk6541@mb.infoweb.or.jp
- 11 Gran Bretagna**
 PERI Ltd.
 Market Harbourough Road
 Clifton upon Dunsmore
Rugby, CV23 0AN
 Tel.: ++44/17 88/86 16 00
 Fax: ++44/17 88/86 16 10
 www.peri.ltd.uk
- 12 Turchia**
 PERI Kalip ve Iskeleleri
 San. Tic. Ltd. Sti.
 Cakmakli Köyü Karşısı Mevkii
 Sanbir Bl. 4.Bölge 9.Cadde No: 133
Büyükcemce / Istanbul
 Tel.: ++90/2 12/8 86 74 01(02)-(09)
 Fax: ++90/2 12/8 86 74 15
 www.peri.com.tr
- 13 Ungheria**
 PERI Kft.
 Zádor u. 4.
1181 Budapest
 Tel.: ++36/1/2-960 920
 Fax: ++36/1/2-960 950
 info@peri.hu
 www.peri.hu
- 14 Malesia**
 PERI-HORY MALAYSIA
 Formwork SDN. BHD.
 Unit19-07-4, Level 7
 Damansara Heights
 Plaza Kelanamas,
 19 Jalan Dungun
50490 Kuala Lumpur
 Tel.: ++60/3/2 53 68 23
 Fax: ++60/3/2 52 58 76
 perihory@po.jaring.my
- 15 Singapore**
 PERI-HORY ASIA
 Formwork Pte. Ltd.
 No. 1 Sims Lane # 06-10
Singapore 387355
 Tel.: ++65/67 44 29 89
 Fax: ++65/67 44 36 93
 pha@periasia.com
- 16 Austria**
 PERI Ges.mBh
 Industriegelände 152
 Postfach 1
3131 Getzersdorf
 Tel.: ++43/27 83/41 19
 Fax: ++43/27 83/41 19-20
 peri_austria@aon.at
- 17 Repubblica Ceca**
 PERI spol. s r.o.
 P.O. Box 3
252 42 Jesenice / Prahy
 Tel.: ++420/2/41 09 03 11
 Fax: ++420/2/41 09 03 15
 info@peri.cz
- 18 Danimarca**
 PERI DANMARK A/S
 Fabriksparken 52
2600 Glostrup
 Tel.: ++45/43/45 36 27
 Fax: ++45/43/45 36 87
 peri@peri.dk
- 19 Finlandia**
 PERI Suomi Ltd. Oy
 Periaistentie 61
05200 Rajamäki
 Tel.: ++358/9/27 66 06-0
 Fax: ++358/9/27 66 06-66
 info@perisuomi.fi
- 20 Croazia**
 RADIUS Oplate
 Il Maksimirsko naselje 1/6
10000 Zagreb
 Tel.: ++385/1/2 30 42 66
 Fax: ++385/1/2 30 42 66
- 21 Norvegia**
 PERI NORGE AS
 Industriegata 11
3400 Lier
 Tel.: ++47/32/24 17 00
 Fax: ++47/32/24 17 01
 info@peri.no
 www.peri.no
- 22 Polonia**
 PERI Sp.z o.o.
 ul. Stoleczna 62
05-860 Płochocin
 Tel.: ++48/22/7 21 74 00
 Fax: ++48/22/7 21 74 01
 peri28@pol.pl
- 23 Svezia**
 PERIform SVERIGE AB
 Källängsvägen 5
 Box 5006
14105 Huddinge
 Tel.: ++46/8/4 49 46 60
 Fax: ++46/8/97 21 01
 peri@periform.se
- 24 Cina Orientale**
 Shenger Corporation
 7th Floor, No. 726
 Chung Shan N. Road, Sec. 6
Taipei
 Tel.: ++886/2/28 73 74 78
 Fax: ++886/2/28 73 74 81
- 25 Corea**
 PERI (Korea) Ltd.
 Korea Road Safety
 Authority Bldg., 9. Fl.
 300-11, Yomgok-dong,
 Seocho-ku,
Seoul 137-170
 Tel.: ++82/2/34 60 18 00
 Fax: ++82/2/5 57 53 82
 peri11@chollian.net
- 26 Portogallo**
 PERIcofragens Lda.
 Largo da Lagoa, 14-A
2795 Linda-a-Velha
 Tel.: ++351/21/4 14 62 30
 Fax: ++351/21/4 14 32 75


27 Argentina

PERI S.A
Ruta Nacional No. 9, km 47,5
(Panamericana Ramal Escobar)
(1625) Escobar / Prov. Bs. As.
Tel.: ++54 /34 88/ 42 81 00
Fax: ++54 /34 88/ 42 30 21
info@peri.com.ar

28 Brasile

PERI Formas e
Escoramentos Ltda.
Passagem Abaré, 1.502
06300-000 Carapicuíba
São Paulo
Tel.: ++55 /11/ 41 86 10 41
Fax: ++55 /11/ 41 86 10 41
peribr@zaz.com.br
www.peribrasil.com.br

29 Chile

PERI Chile Ltda.
C / José de San Martín 104
Parque Industrial Los Libertadores
Colina, Santiago de Chile
Tel.: ++56 /2/ 4 44 60 00
Fax: ++56 /2/ 4 44 60 00
perich@peri.cl
www.peri.cl

30 Filippine

PERI GmbH
Regional Headquarter
4-B Sycamore Center,
Alabang-Zapote Road
Corner Buencamino Street,
Alabang Muntinlupa
Metro Manila
Tel.: ++63 /2/ 8 09 34-01 (02) (03)
Fax: ++63 /2/ 8 09 17 68
helmut@skyinet.net

31 Romania

PERI (Romania) SRL
C.P. 68
Bucuresti DN
1km 20 + 150m - ILFOV
Balotesti / Bucuresti
Tel.: ++40 /1/ 2 66 24 19
Fax: ++40 /1/ 2 66 24 20

32 Slovenia

Goran Opališ s. p.
tehnologije in storitve
Obrežna 137
2000 Maribor
Tel.: ++386 /2/ 4 21 52 40
Fax: ++386 /2/ 4 21 52 41

33 Slovacchia

PERI spol. s r.o.
Pribylinská 10
831 04 Bratislava
Tel.: ++421 /2/ 4 92 09-1 11
Fax: ++421 /2/ 4 92 09-1 10
info@peri.sk

34 Australia

PERI Australia Pty. Ltd.
116 Glendenning Road
Glendenning NSW 2761
Tel.: ++61 /2/ 88 05 23 00
Fax: ++61 /2/ 96 75 72 77
www.periaus.com.au

35 Estonia

B-Erivorm AS
Kalmistu tee 22
11216 Tallinn
Tel.: ++372 /6/ 77 11 00
Fax: ++372 /6/ 77 11 22

36 Grecia

PERI Hellas Ltd.
Leof. Messogion 317
& Lokridos
152 31 Chalandri / Athen
Tel.: ++30 /10/ 6 72 91 21
Fax: ++30 /10/ 6 72 91 42
info@perihellas.gr

37 Lettonia

VIA TEH Ltd.
Matisa 49-3
1009 Riga
Tel.: ++371 /7 61 60 32
Fax: ++371 /7 61 40 44
www.peri.lv

38 Emirati Arabi Uniti

PERI (L.L.C.)
Brashy Plaza, Office No. 212
Shk. Zayed Road
P.O. Box 27933
Dubai
Tel.: ++971 /4/ 3 39 44 94
Fax: ++971 /4/ 3 39 44 34
perillc@perime.com

39 Canada

PERI Formwork System, Inc.
63 B Progress Court
Brampton, L6S 5X2
Ontario
Tel.: ++1 /9 05/ 7 92 80 00
Fax: ++1 /9 05/ 7 92 99 42
www.peri.ca

40 Libano

PERI GmbH
Lebanon Branch Office
Garden Tower, 10th floor
P.O. Box 70670
Antelias / Beirut
Tel.: ++961 /4/ 52 34 86
Fax: ++961 /4/ 41 92 87
peri@cyberia.net.lb

41 Lituania

AB IMSAS
Buivydiskiu Street 22
2010 Vilnius
Tel.: ++370 /2/ 42 81 00
Fax: ++370 /2/ 42 81 02

42 Marocco

PERI S.A.
Route de Rabat, km. 5
Piste de Beni Touzine
Tanger
Tel.: ++212 /39 31 75 48
Fax: ++212 /39 31 75 49

43 Israele

PERI Formwork
Engineering Ltd.
16 Moshe Dayan st.
P.O. Box 10202
Kiriath Arie
Petach Tikva 49002
Tel.: ++972 /3/ 9 24 93 32
Fax: ++972 /3/ 9 24 93 31
info@peri-il.com

44 Bulgaria

PERI BULGARIA EOOD
9-11; Gebedje Str.
1612 Sofia / Bulgaria
Tel.: ++3 59 /2/ 9 15 19 55
Fax: ++3 59 /2/ 9 15 19 66

45 Islanda

Merkur HF
Skutuvogi 12a
104 Reykjavik
Tel.: ++354 /5 68 10 44
Fax: ++354 /5 68 99 58

46 Kazachistan

PERI Kalip ve Iskeleleri
Almaty Branch Office
Furmanova Straße, 65
Büro 412 Corner Makataeva
480004, Alma Ata
Tel.: ++7 /32 72/ 33 00 72
Fax: ++7 /32 72/ 33 91 16
perialmaty@peri.com.tr

47 Russia

PERI GmbH
Krasnopresnenskaja
Naberezhnaja 12
Hotel Mezhdunarodnaja 2
Nr. 1312
123610 Moskau
Tel.: ++7 /0 95/ 2 58 23 49
Fax: ++7 /0 95/ 2 58 23 50
peri_moskau@yandex.ru

48 Sudafrica

PERI Wiehahn (Pty.) Ltd.
P.O. Box 2668
Bellville 7535
Tel.: ++27 /21/ 9 05 18 15
Fax: ++27 /21/ 9 05 47 07
team@wiehahn.co.za
www.periwiehahn.co.za

49 Ucraina

TOW PERI Ukraina
23, M. Raskowoj Str.
02002 Kiew
Tel.: ++380 /44/ 2 38 83 57
Fax: ++380 /44/ 5 17 54 88

50 Egitto

PERI GmbH
Egypt Branch Office
24 A, Obour Gardens,
4th floor, apt. #1
Salah Salem Street
11361 Heliopolis / Kairo
Tel.: ++20 /2/ 4 04 85 24/26
Fax: ++20 /2/ 4 04 57 84
peri@link.com.eg

51 Jugoslavia

PERI GmbH
Tina Ujevica 8
11060 Belgrad
Tel.: ++381 /11/ 12 24 20
vladacujic@yahoo.de

Programma PERI

Casseforme a telaio

TRIO, TRIO-L, TRIO 330
Casseforme multifunzionali

TRIO HOUSING

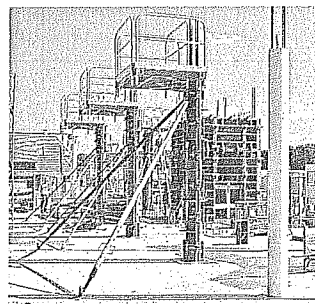
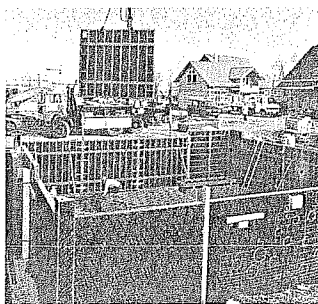
TRIO RIPIEGABILE

DOMINO

Cassaforma "leggera"

HANDSET

Cassaforma "piccola"



Casseforme per pilastri

RAPID

Cassaforma a telaio ALU

TRIO

Cassaforma per pilastri

QUATTRO

Cassaforma a telaio rapida

SRS

Cassaforma metallica circolare

Casseforme a travi

VARIO GT 24

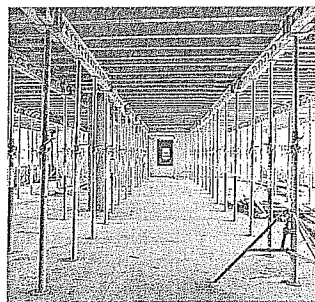
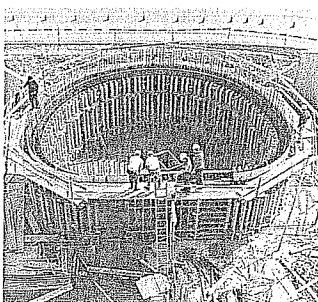
Cassaforma per pareti

RUNDFLEX e GRV

Casseforme curvilinee

FTF

Cassaforma per facciate



Casseforme per solai

MULTIFLEX

Cassaforma a travi per solai

UNIportal/MODUL VT

Tavoli per solai

PD 8

1 sistema, 3 campi d'impiego

Puntellamenti di sostegno

ST 100

Impalcatura a torre di telai sovrapponibili

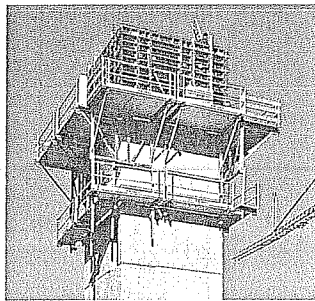
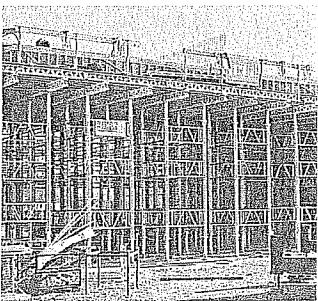
MULTIPROP

Puntellamenti ALU per solai

PEP

Puntelli per solaio

PEP = PERI EURO-PROP



Sistemi di passerelle

FB 180

Passerella di ripresa e di protezione

ASG 160

Passerella da costruzione e protezione

Sistemi di ripresa

KG e CB

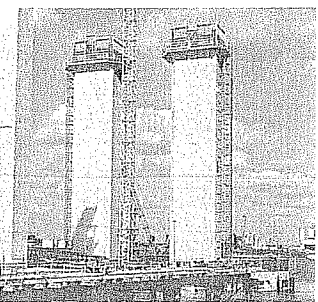
Mensole di ripresa

ACS

Passerelle autosollevanti di ripresa

SKS e SSC

Mensole di ripresa per casseforme senza tiranti



Casseforme a telaio ALU per solai

SKYDECK

Cassaforma a telaio per solai

Ponteggi ed impalcature

UP T 70 / T 100

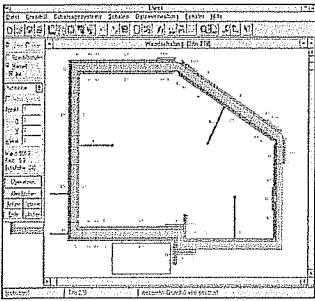
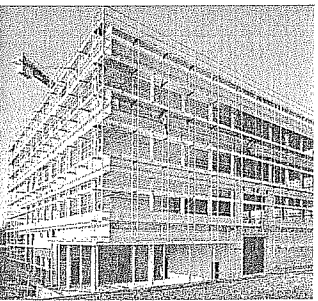
Ponteggio di facciata

UP Rosett

Ponteggio multidirezionale

UP Shoring

Impalcatura di sostegno



Ulteriori sistemi

ELPOS, software per la pianificazione applicativa delle casseforme

Casseforme particolari

Accessori per casseforme

Pannelli di rivestimento

Attrezzature per cantieri

Puntellazioni di sostegno

Puntoni per stilate

PERI S.p.A.
Via Giovanni Pascoli, 4
20060 Basiano (MI)
Tel.: 02 / 95 07 81
Fax: 02 / 95 76 19 14
info@peri.it
www.peri.it