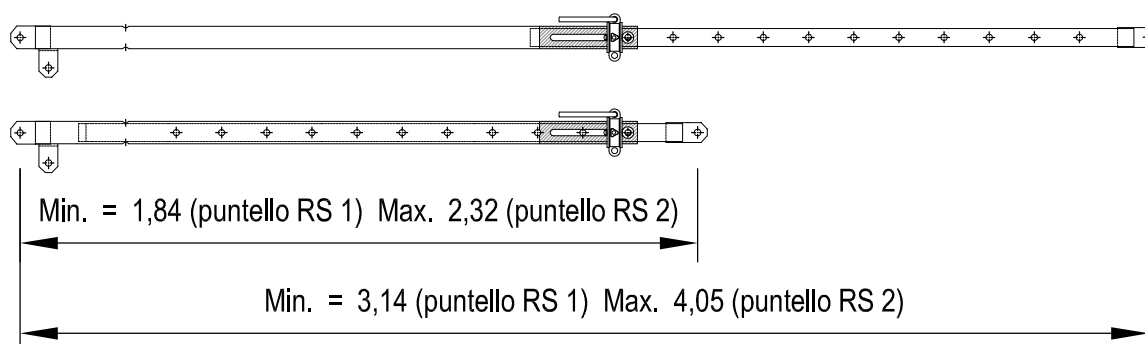


Puntelli RS 1 e RS 2 (I)

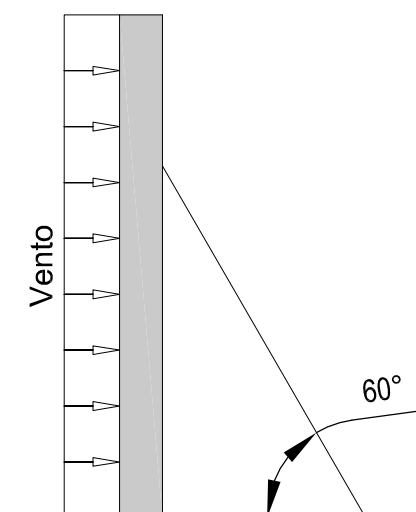
Estensioni Min. e Max.
e capacità portante



Puntello RS 1 (cod. 228210)		
Estensione (m)	1,84	3,14
Forza ammissibile di Compressione F (kN)	15	
Forza ammissibile di Trazione F (kN)	15	
Coefficiente di sicurezza = 1,65		

Puntello RS 2 (cod. 228220)			
Estensione (m)	2,32	3,50	4,05
Forza ammissibile di Compressione F (kN)	15		10
Forza ammissibile di Trazione F (kN)	15		
Coefficiente di sicurezza = 1,65			

SCHEMA STATICO

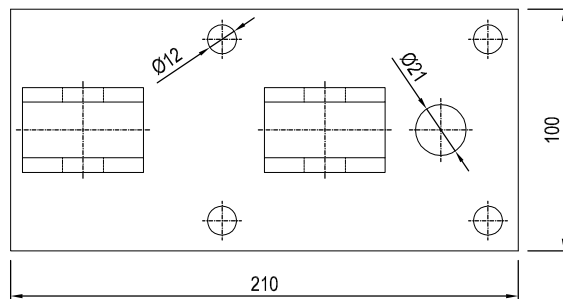
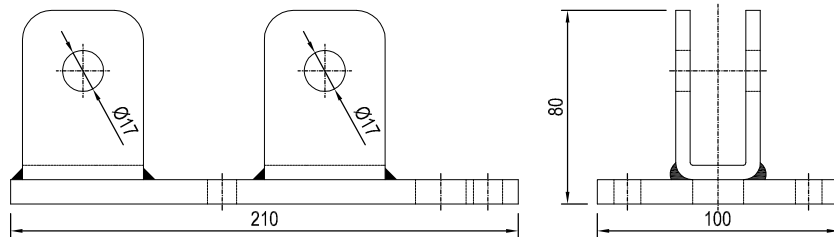


NOTA:

I puntelli RS1 e RS2 richiedono l'impiego della Piastra Base RS (I) cod. 228100 per il fissaggio alla base.

Piastra base RS (I)

art. 228100



Art. nr.	228100
peso kg	2,28
materiale	S275 JR